



RAPPORT D'ACTIVITÉ 2025

IFFCOM

*Former les compétences d'aujourd'hui,
préparer les métiers de demain*



SOMMAIRE



01

Édito de la Direction



02

Présentation d'IFFCOM

Historique
Missions
Valeurs
Chiffres clés



03

Les faits marquants de l'année

Événements
Nouveaux partenariats
Nouveaux plateaux techniques
Innovations pédagogiques



04

Bilan de l'activité Formation

Nombre de sessions réalisées
Nombre de stagiaires formés
Répartition par domaine de formation
Répartition par financeur
Répartition géographique



05

Les formations réalisées

Formations certifiantes
Titres professionnels
Formations réglementaires
Formations courtes
Formations sur mesure



06

Les publics accompagnés

Demandeurs d'emploi
Salariés
Entreprises
Alternants
Reconversions professionnelles



07

Les résultats pédagogiques

Taux de réussite
Taux de certification
Taux d'assiduité
Taux d'abandon
Taux d'insertion professionnelle



08

La qualité des formations

Démarche Qualiopi
Satisfaction des stagiaires
Satisfaction des entreprises
Évaluations à chaud et à froid
Actions d'amélioration continue



09

L'équipe pédagogique

Organigramme
Formateurs permanents
Formateurs vacataires
Développement des compétences des formateurs



10

Les moyens pédagogiques

Plateaux techniques
Ateliers
Équipements pédagogiques
Simulateurs
Outils numériques
Réalité virtuelle et intelligence artificielle



11

Les partenariats

OPCO
France Travail
Entreprises
Constructeurs
Institutions
Collectivités



12

Les projets et innovations

Nouveaux programmes
Digitalisation
IA appliquée à la formation
Réalité virtuelle
Développement de nouveaux plateaux techniques



13

Bilan financier

Chiffre d'affaires
Répartition des financements
Investissements réalisés
Perspectives économiques



14

Communication et rayonnement

LinkedIn
Salons
Journées portes ouvertes
Conférences
Relations presse



15

Responsabilité Sociétale (RSE)

Développement durable
Mixité
Handicap
Inclusion
Éco-responsabilité



16

Perspectives et feuille de route 2027

Objectifs stratégiques
Nouveaux projets
Développement des filières
Investissements
Déploiement national et international



17

Conclusion

ÉDITO DE LA PRÉSIDENTE

Madame Nadia SOUAK
Présidente d'IFFCOM

« Ensemble, continuons à construire les compétences de demain. »

L'année écoulée a marqué une nouvelle étape dans le développement d'IFFCOM. Grâce à l'engagement de nos équipes, de nos formateurs, de nos partenaires institutionnels et des entreprises qui nous font confiance, notre organisme poursuit sa mission avec une ambition intacte : former les professionnels d'aujourd'hui et préparer les compétences de demain.

Dans un contexte de profonde transformation des métiers, porté par la transition énergétique, la digitalisation des entreprises et l'évolution rapide des technologies, IFFCOM a renforcé son positionnement en proposant des formations toujours plus innovantes, concrètes et en adéquation avec les besoins du marché de l'emploi.

Notre priorité demeure la qualité de nos formations. Chaque parcours est conçu pour favoriser l'acquisition de compétences directement mobilisables en entreprise, grâce à une pédagogie fondée sur l'alternance entre théorie et pratique, l'utilisation de plateaux techniques performants et une évaluation continue des acquis.

Cette année a également été marquée par le développement de nouveaux partenariats avec des entreprises, des opérateurs de compétences, des collectivités et des acteurs institutionnels. Ces collaborations renforcent notre capacité à accompagner les demandeurs d'emploi, les salariés et les entreprises dans leurs projets de montée en compétences et de reconversion professionnelle.

L'innovation constitue également un axe majeur de notre développement. L'intégration progressive de la réalité virtuelle, de l'intelligence artificielle, des outils numériques et de nouvelles méthodes pédagogiques témoigne de notre volonté d'anticiper les évolutions des métiers et de proposer une expérience de formation toujours plus immersive et performante.

Ce bilan d'activité met en lumière le travail réalisé par l'ensemble des équipes d'IFFCOM. Il reflète notre engagement quotidien en faveur de l'excellence pédagogique, de la satisfaction de nos apprenants et de l'employabilité durable des personnes que nous accompagnons.

Les défis qui nous attendent sont nombreux, mais ils représentent autant d'opportunités de poursuivre notre développement. Nous continuerons à investir dans l'innovation, à renforcer nos partenariats et à faire évoluer notre offre de formation afin de répondre aux besoins des entreprises et aux enjeux économiques, environnementaux et sociétaux.

Je tiens à remercier chaleureusement l'ensemble de nos collaborateurs, nos formateurs, nos partenaires, nos financeurs ainsi que tous nos stagiaires pour leur confiance et leur implication. C'est grâce à cette dynamique collective qu'IFFCOM poursuit sa croissance et affirme chaque année davantage son rôle d'acteur engagé de la formation professionnelle.

« Ensemble, continuons à construire les compétences de demain. »

Nadia SOUAK
Présidente d'IFFCOM

2. PRÉSENTATION D'IFFCOM



HISTORIQUE

IFFCOM est un organisme de formation professionnelle créé avec la volonté de répondre aux besoins croissants des entreprises en matière de développement des compétences, de reconversion professionnelle et de qualification des salariés.

Depuis sa création, IFFCOM accompagne les demandeurs d'emploi, les salariés, les entreprises, les collectivités et les institutions dans leurs projets de formation, en développant une offre pédagogique innovante, adaptée aux évolutions technologiques et aux exigences du marché de l'emploi.

Au fil des années, IFFCOM a renforcé son expertise dans les métiers techniques, notamment dans les domaines de l'énergie, du bâtiment, de l'électricité, du froid, de la climatisation, des énergies renouvelables, de la maintenance et de la sécurité.

L'organisme s'appuie sur une pédagogie fondée sur l'alternance entre théorie et pratique, des plateaux techniques performants et une équipe de formateurs issus du monde professionnel, garantissant ainsi une formation au plus proche des réalités du terrain.

Aujourd'hui, IFFCOM poursuit son développement en intégrant les nouvelles technologies pédagogiques telles que la réalité virtuelle, l'intelligence artificielle, les plateformes numériques de formation et les simulateurs immersifs, afin de préparer les professionnels aux métiers de demain.



NOS MISSIONS

- Former les demandeurs d'emploi afin de favoriser leur insertion professionnelle.
- Accompagner les salariés dans le développement de leurs compétences et leur évolution de carrière.
- Répondre aux besoins des entreprises en matière de montée en compétences de leurs collaborateurs.
- Développer des parcours de reconversion professionnelle adaptés aux mutations des métiers.
- Concevoir des formations certifiantes, qualifiantes et réglementaires répondant aux besoins des filières professionnelles.
- Développer des méthodes pédagogiques innovantes favorisant l'apprentissage par la pratique.
- Contribuer à la transition énergétique en développant les compétences dans les métiers de l'énergie et du bâtiment durable.
- Promouvoir l'innovation pédagogique grâce à la réalité virtuelle, à l'intelligence artificielle et aux outils numériques.
- Renforcer l'employabilité des apprenants par une formation de qualité répondant aux attentes des employeurs.

NOS VALEURS

<p>EXCELLENCE PÉDAGOGIQUE Garantir des formations de qualité, dispensées par des professionnels expérimentés et adaptées aux besoins du marché.</p>	<p>INNOVATION Intégrer les nouvelles technologies et développer des méthodes pédagogiques innovantes pour améliorer l'expérience des apprenants.</p>	<p>PROFESSIONNALISME Assurer un haut niveau d'exigence dans l'organisation, la réalisation et l'évaluation des formations.</p>	<p>ENGAGEMENT Accompagner chaque apprenant de manière individualisée afin de favoriser sa réussite professionnelle.</p>
<p>ESPRIT DE PARTENARIAT Construire des relations durables avec les entreprises, les branches professionnelles, les OPCO et les acteurs institutionnels.</p>	<p>ADAPTABILITÉ Faire évoluer en permanence les contenus pédagogiques afin de répondre aux évolutions des métiers et des technologies.</p>	<p>RESPONSABILITÉ Contribuer activement à la transition énergétique, au développement durable, à la prévention des risques professionnels et à l'inclusion.</p>	

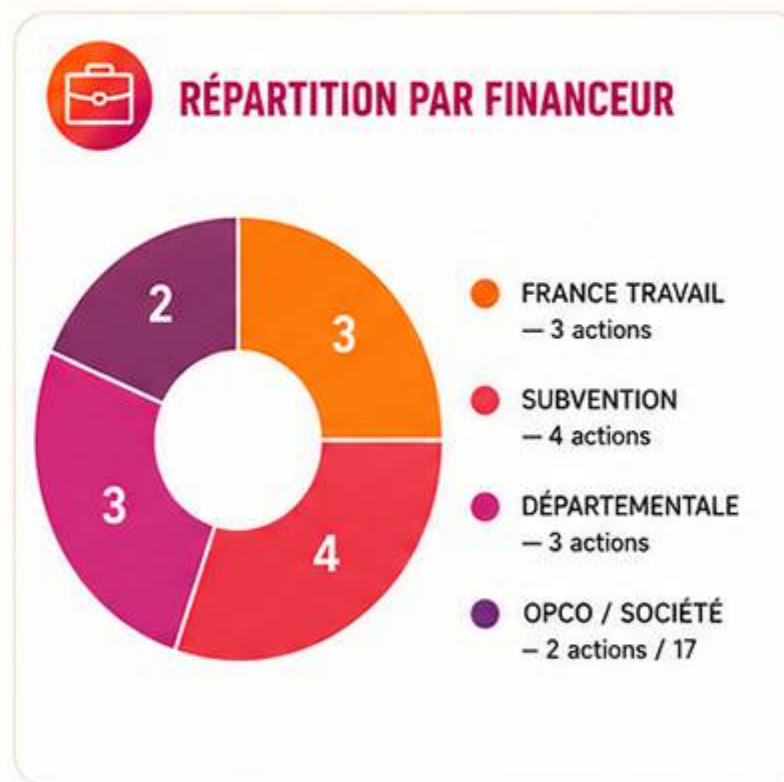
CHIFFRES CLÉS

INDICATEUR	VALEUR
Année de création	2016
Nombre de collaborateurs	6
Nombre de formateurs permanents	3
Nombre de formateurs vacataires	10
Nombre de stagiaires formés	350
Nombre d'heures de formation dispensées	52 500 h
Nombre de sessions de formation	25
Nombre d'entreprises accompagnées	45
Nombre de formations proposées	48
Taux de satisfaction des stagiaires	87,2 %
Taux de réussite aux certifications	86 %
Taux d'insertion professionnelle	92 %
Nombre de partenaires	34
Plateaux techniques	15
Salles de formation	6
Domaines de formation	Relation client, commerce et distribution, agent de maintenance, agent de caisse, aide à la personne, Énergie, Électricité, Froid, Climatisation, Maintenance, Énergies Renouvelables, Sécurité, Bâtiment, Industrie
Certification qualité	QUALIOPI



IFFCOM poursuit son développement avec l'ambition de devenir un acteur de référence de la formation professionnelle en France et à l'international, en s'appuyant sur une pédagogie innovante, des partenariats stratégiques et une amélioration continue.

3. BILAN DE L'ACTIVITÉ



IFFCOM, au service de la performance des compétences et de l'employabilité des professionnels.



BILAN AFTERWORK IMMERSIF IFFCOM



Déroulement

Session	Date	Présents
Jour 1	Mardi 25 novembre 2025	65 personnes
Jour 2	Jeudi 27 novembre 2025	57 personnes
Jour 3	Mardi 02 décembre 2025	43 personnes



Total invités

118 personnes



Moyenne candidats accompagnés

55 par session



Outils pédagogiques utilisés

- Recrut-Moi : Simulation d'entretien en réalité virtuelle (VR)
- Techniques théâtrales comme outil pédagogique et professionnel
- Méthode photolangage
- Ludopédagogie
- Travail sur les SOFT SKILLS : valeurs, compétences, besoins
- Affichage des offres de recrutement dans le cadre de clauses sociales



Profil des participants

1 Par territoire

	Participants	Hommes	Femmes
EPT Grand-Orly Seine Bièvre (EPT 12)	9 issues des QPV	20H	9F
EPT 12	25 issus des QPV	15H	4F
EPT Val-de-Marne (VDM)	5 issues des QPV	10H	2F
EPT VDM	21 issus des QPV	11H	5F
Hors QPV	6	—	—
Hors QPV	11	H	—



Total — 57 hommes —

2 Répartition cartographique



QPV EPT Grand-Orly Seine Bièvre :

34 participants → 44,15%



QPV hors Val-de-Marne :

5 participants → 6,49%

3 Par groupe / atelier



59 participants (groupe principal)



34 participants dont 29 de l'EPT Grand-Orly Seine Bièvre



25 participants dont 7 de l'EPT Grand-Orly Seine Bièvre



18 participants



7 participants (dont 5 de l'EPT 12)

Entreprises présentes

19 entreprises présentes sur 25 invitées

Entreprise	Secteur
GiFi	Distribution spécialisée, retail discount
Actual Talent	Recrutement, conseil RH
H.market	Grande distribution alimentaire
ENGIE Solutions	Services énergétiques, maintenance technique
TEEM	Travaux d'installation d'équipements thermiques et climatisation
Entr'Aide Union	Service à la personne, Médico-social
Transgourmet	Distribution alimentaire professionnelle
Reolian	Génie Climatique / Chauffage collectif
CSS (Chauffage Sanitaires Services)	Génie climatique, chauffage, plomberie, sanitaire
GD Énergies	CVC (Chauffage, ventilation et climatisation)
TalentPro Solution	Recrutement et placement de personnel
Derichebourg Énergie	Maintenance industrielle, services énergétiques
Resilnhope	Agence de placement de main-d'œuvre
Climalise	Climatisation, génie climatique
Dixit France	Intérim dans la maintenance second œuvre (bâtiment)
McDonald's	Restauration rapide
MCI	Génie climatique, réfrigération industrielle
CLIMAT DEUX	Expert en pompe à chaleur

Résultats

“ Un excellent résultat qui confirme la performance et l'efficacité du dispositif. ”

18 débouchés concrets



7

CDD



6

Stages



3

Intérim



2

CDI



16 participants issus de l'EPT Grand-Orly Seine Bièvre ont obtenu une **sortie positive**



Impact qualitatif



Développement du sentiment de légitimité face aux recruteurs



4. LES FORMATIONS RÉALISÉES

Une offre diversifiée, professionnalisante et adaptée aux besoins des publics et des financeurs



“ Au cours de la période, IFFCOM a déployé une offre de formation structurée autour de parcours certifiants, de titres professionnels, de formations réglementaires, de modules courts et de dispositifs sur mesure. Cette diversité permet de répondre aux besoins des apprenants, des entreprises et des financeurs, tout en s’adaptant aux réalités du terrain.

Avec **59 sessions réalisées** et **381 stagiaires formés**, l’organisme confirme sa capacité à proposer des solutions pédagogiques souples, concrètes et orientées vers l’employabilité.



FORMATIONS CERTIFIANTES

Des parcours structurés visant l’acquisition de compétences reconnues et directement mobilisables. Ils s’inscrivent dans une logique de professionnalisation et d’employabilité, en lien avec les besoins des secteurs représentés dans l’activité d’IFFCOM.



TITRES PROFESSIONNELS

Des parcours qualifiants orientés vers l’insertion et la montée en compétences. Ils permettent de préparer les apprenants à des métiers identifiés par le marché, avec une forte dimension opérationnelle.



FORMATIONS RÉGLEMENTAIRES

Des actions répondant aux exigences de conformité, de sécurité et d’encadrement des pratiques professionnelles. Elles accompagnent les structures et les publics dans le respect des obligations liées à l’activité.



FORMATIONS COURTES

Des modules ciblés et opérationnels, conçus pour répondre à des besoins immédiats de développement de compétences. Leur format favorise une montée en compétences rapide et adaptée aux évolutions des métiers.



FORMATIONS SUR MESURE

Des parcours co-construits avec les partenaires, les entreprises et les financeurs afin de répondre à des besoins précis. Cette approche permet d’adapter les contenus, le rythme et les modalités pédagogiques aux réalités du terrain.



59

sessions réalisées



381

stagiaires formés



7

domaines de formation



4

grands financeurs



REPÈRES CHIFFRÉS



SESSIONS :

FL 12 | FC 47



STAGIAIRES :

FL 128 | FC 148 | Afterwork 105



DOMAINES :

Parcours linguistique, Commerce-Vente-Distribution, Restauration-Tourisme, Ingénierie de formation / Pédagogie, Hygiène-Propreté, Orientation / Métiers énergétiques, Bâtiment



FINANCEURS :

France Travail 3 actions, Subvention 4 actions, Départementale 3 actions, OPCO / Société 2 actions / 17

POEI EMPLOYÉ LIBRE-SERVICE : CAISSE



Une formation professionnalisante orientée terrain et employabilité



Intitulé : Employé Libre-Service : Caisse

Référence : FPOEI_2

Organisme : IFFCOM — Institut Français de Formation en Communication Management et Commerce

Public : Tous publics

Prérequis : Entretien de positionnement + expérience/formation commerce appréciée



434 heures au total

- 224h de formation présentielle
- 210h de stage en entreprise (immersion)



Horaires :
08h30–12h30 / 13h30–16h30



3. PROGRAMME

5 modules pédagogiques + immersion en entreprise

M1	Découverte de l'environnement commercial	7h
M2	Organisation d'un point de vente	21h
M3	Savoir-être dans le point de vente (relation client, posture pro, travail en équipe)	70h
M4	Formation métier / Caisse (opérations, conflits, contrôle, stress)	105h
M5	Hygiène et sécurité	21h
M9	Immersion en entreprise	210h



4. OBJECTIFS

- Accueillir et conseiller les clients en caisse
- Effectuer l'encaissement
- Gérer les situations difficiles et conflits clients
- Appliquer les procédures de contrôle et surveillance



5. ÉVALUATION & CERTIFICATION

- QCM (examen théorique 1h)
- Mises en situations pratiques (1h)
- Attestation de formation délivrée



6. FORMATEURS

- **Nadia Souak** — Formatrice consultante, Maîtrise sciences et gestion
- **Abdoul Benamer** — Formateur consultant, Ingénieur



7. MOYENS PÉDAGOGIQUES NOTABLES

- Plateforme LMS IFFCOM
- Visite de magasin
- Classes virtuelles (FOAD) + quizz asynchrones
- Exercices filmés avec feedback formateur



434h
de formation



5
modules



210h
en entreprise



Attestation
officielle

POEI EMPLOYÉ LIBRE-SERVICE : MANUTENTIONNAIRE



Une formation professionnalisante orientée terrain et employabilité



Identité de la formation

Intitulé : Employé Libre-Service : Manutentionnaire

Référence : FPOEI_2

Public : Tous publics

Prérequis : Entretien de positionnement + expérience/formation commerce appréciée



434 heures au total

- 224h de formation présentielle
- 210h de stage en entreprise (immersion)



Horaires :
08h30–12h30 / 13h30–16h30



3. PROGRAMME

5 modules pédagogiques + immersion en entreprise

M1	Découverte de l'environnement commercial	7h
M2	Organisation d'un point de vente	21h
M3	Savoir-être dans le point de vente (relation client, posture pro, travail en équipe)	70h
M4	Formation métier / Manutentionnaire (réception, mise en rayon, inventaire, gestes et postures)	105h
M5	Hygiène et sécurité	21h
M9	Immersion en entreprise	210h



4. OBJECTIFS

- Réceptionner, vérifier et stocker les marchandises
- Réaliser la mise en rayon en magasin libre-service
- Maîtriser les gestes et postures en port de charges
- Participer à la lutte contre la démarque
- Accueillir et orienter les clients en magasin



5. ÉVALUATION & CERTIFICATION

- QCM (examen théorique 1h)
- Mises en situations pratiques (1h)
- Attestation de formation délivrée



6. FORMATEURS

- **Nadia Souak** — Formatrice consultante, Maîtrise sciences et gestion
- **Abdoul Benamer** — Formateur consultant, Ingénieur



7. MOYENS PÉDAGOGIQUES NOTABLES

- Plateforme LMS IFFCOM · Visite de magasin
- Classes virtuelles (FOAD) + quizz asynchrones
- Exercices filmés avec feedback formateur



434h
de formation



5
modules



210h
en entreprise



Attestation
officielle

5. LES PUBLICS ACCOMPAGNÉS

La vocation d'IFFCOM est d'accompagner tous les publics dans leur montée en compétences, leur insertion professionnelle et leur évolution de carrière. Grâce à une offre de formation diversifiée et adaptable, IFFCOM répond aux besoins des particuliers, des entreprises et des institutions en proposant des parcours individualisés, adaptés aux réalités du marché de l'emploi.



LES DEMANDEURS D'EMPLOI

L'accompagnement des demandeurs d'emploi constitue l'une des missions fondamentales d'IFFCOM.

En partenariat avec France Travail, les Régions, les OPCO, les collectivités territoriales et les entreprises, IFFCOM développe des dispositifs favorisant un retour rapide et durable vers l'emploi.

Les parcours proposés permettent aux bénéficiaires :

- d'acquérir une qualification reconnue
- de développer de nouvelles compétences techniques
- de préparer une reconversion professionnelle
- de répondre aux besoins immédiats des entreprises qui recrutent
- de retrouver rapidement une activité professionnelle durable

Les formations alternent enseignements théoriques, travaux pratiques sur plateaux techniques et périodes d'immersion en entreprise afin de favoriser une insertion professionnelle rapide.

IFFCOM accompagne également les demandeurs d'emploi dans la définition de leur projet professionnel, l'identification de leurs compétences transférables et la préparation à l'intégration en entreprise.



NOTRE OBJECTIF

Favoriser l'insertion durable et l'autonomie professionnelle de chaque apprenant.



LES SALARIÉS

IFFCOM accompagne les salariés tout au long de leur parcours professionnel afin de maintenir et développer leurs compétences.

Les formations proposées répondent aux besoins des entreprises confrontées aux évolutions technologiques, réglementaires et organisationnelles.

Les principaux objectifs sont :

- développer les compétences techniques
- accompagner les évolutions de poste
- préparer les prises de responsabilité
- répondre aux obligations réglementaires
- renforcer la polyvalence des collaborateurs
- accompagner la transition énergétique et numérique

Les formations peuvent être réalisées :



dans les locaux d'IFFCOM



directement sur site chez les entreprises



en présentiel, à distance ou en format hybride



NOTRE ENGAGEMENT

Soutenir la performance des entreprises et l'évolution professionnelle des salariés.

TOUS LES PUBLICS,
UNE MÊME AMBITION



ACCOMPAGNER

chaque personne selon ses besoins et ses objectifs professionnels.



DÉVELOPPER

les compétences nécessaires aux métiers d'aujourd'hui et de demain.



FAVORISER

l'accès à l'emploi, la mobilité et l'évolution de carrière.



CRÉER

des parcours personnalisés, flexibles et adaptés à chaque situation.



INNOVER

pour offrir une expérience de formation moderne, efficace et tournée vers l'avenir.

5. LES PUBLICS ACCOMPAGNÉS

Des parcours adaptés à chaque profil pour développer les compétences et construire l'avenir



LES ENTREPRISES



IFFCOM accompagne les entreprises dans le développement de leur capital humain.

Nous intervenons auprès des TPE, PME, ETI, grands groupes et collectivités en proposant des solutions de formation sur mesure.

NOS PRESTATIONS

- ✓ Analyse des besoins en compétences ;
- ✓ Conception de parcours personnalisés ;
- ✓ Formations réglementaires ;
- ✓ Formations techniques ;
- ✓ Actions de perfectionnement ;
- ✓ Formations de reconversion interne ;
- ✓ Accompagnement des transformations technologiques.

SECTEURS D'INTERVENTION



Notre objectif : contribuer à la compétitivité des entreprises en développant les compétences de leurs collaborateurs tout en sécurisant leurs activités.

LES ALTERNANTS



IFFCOM participe activement au développement de l'alternance, véritable passerelle entre la formation et l'emploi.

LES ALTERNANTS BÉNÉFICIENT DE

- ✓ Une expérience professionnelle significative ;
- ✓ L'application immédiate des compétences acquises ;
- ✓ Le développement de leur autonomie ;
- ✓ Une insertion facilitée sur le marché du travail.

Les entreprises bénéficient de collaborateurs progressivement opérationnels, accompagnés par des équipes pédagogiques expérimentées.

UN SUIVI RÉGULIER ET PERSONNALISÉ

IFFCOM assure un suivi étroit grâce à une collaboration permanente entre :



Cette organisation garantit une progression cohérente tout au long du parcours.

LES PERSONNES EN RECONVERSION PROFESSIONNELLE



Face aux mutations profondes des métiers, IFFCOM accompagne les personnes souhaitant construire un nouveau projet professionnel.

DES PARCOURS ÉLABORÉS À PARTIR DE

- ✓ Le niveau initial du candidat ;
- ✓ Son expérience professionnelle ;
- ✓ Ses compétences transférables ;
- ✓ Son projet d'évolution.

UN ACCOMPAGNEMENT À CHAQUE ÉTAPE

- 1 Évaluation des compétences
- 2 Test de positionnement
- 3 Définition du projet professionnel
- 4 Élaboration d'un parcours individualisé
- 5 Acquisition progressive des compétences
- 6 Préparation à l'emploi

Les secteurs de la transition énergétique, de la maintenance, des énergies renouvelables, du génie climatique, de l'électricité et des infrastructures offrent aujourd'hui de nombreuses opportunités professionnelles. IFFCOM construit ainsi des parcours favorisant un retour durable à l'emploi et répondant aux besoins croissants de recrutement des entreprises.

UN ACCOMPAGNEMENT PERSONNALISÉ



Quel que soit le profil des apprenants, IFFCOM place l'accompagnement individuel au cœur de sa démarche pédagogique.

CHAQUE STAGIAIRE BÉNÉFICIE

- ✓ D'un entretien de positionnement avant son entrée en formation ;
- ✓ D'un parcours adapté à son niveau et à ses objectifs ;
- ✓ D'un suivi pédagogique régulier ;
- ✓ D'évaluations tout au long de la formation ;
- ✓ D'un accompagnement vers l'emploi ou l'évolution professionnelle.

Cette approche individualisée favorise la réussite des apprenants et contribue à la qualité des parcours proposés par IFFCOM.

UN ENGAGEMENT POUR TOUS LES PUBLICS

1 872
stagiaires accompagnés en 2025

92%
taux d'insertion professionnelle à 6 mois

87,2%
taux de satisfaction des stagiaires

86%
taux de réussite aux certifications

“ Grâce à cette diversité de publics accompagnés et à son expertise pédagogique, IFFCOM contribue activement au développement des compétences, à l'employabilité des personnes et à la performance des entreprises, tout en répondant aux enjeux économiques et sociétaux de la formation professionnelle. ”

6. LES RÉSULTATS PÉDAGOGIQUES



La qualité pédagogique d'IFFCOM se mesure à travers des indicateurs de performance qui traduisent l'engagement des équipes, l'accompagnement des apprenants et l'adéquation des parcours aux besoins du marché de l'emploi. Les résultats enregistrés reflètent une dynamique positive, fondée sur l'exigence, la proximité terrain et l'efficacité des dispositifs de formation.



TAUX DE RÉUSSITE

91 %

Une majorité d'apprenants atteint les objectifs pédagogiques fixés en fin de parcours.



TAUX DE CERTIFICATION

86 %

Les parcours certifiants permettent une validation concrète des compétences acquises.



TAUX D'ASSIDUITÉ

96 %

La forte présence des stagiaires traduit leur engagement et la pertinence des formations proposées.



TAUX D'ABANDON

4 %

Un faible taux d'abandon reflète la qualité de l'accompagnement et l'adaptation des parcours.



TAUX D'INSERTION PROFESSIONNELLE

92 %

Les formations proposées favorisent un accès rapide et durable à l'emploi.



SYNTHÈSE DES INDICATEURS PÉDAGOGIQUES



UNE PERFORMANCE PÉDAGOGIQUE SOLIDE

Ces indicateurs témoignent de la capacité d'IFFCOM à proposer des parcours efficaces, professionnalisants et adaptés aux attentes des apprenants comme des entreprises. Ils illustrent également la qualité du suivi pédagogique, l'implication des formateurs et la cohérence entre les contenus de formation et les débouchés professionnels.



“ Des résultats qui confirment la qualité des parcours et l'impact concret des formations sur l'employabilité. ”

7. LA QUALITÉ DES FORMATIONS



La qualité constitue l'un des piliers fondamentaux de la stratégie de développement d'IFFCOM. Au-delà du respect des exigences réglementaires, notre organisme place la satisfaction des apprenants, des entreprises et des partenaires au cœur de sa démarche d'amélioration continue.

Cette politique qualité repose sur une organisation structurée, des procédures clairement définies, une évaluation permanente de nos actions de formation et une remise en question constante de nos pratiques pédagogiques.

L'objectif est double : garantir l'excellence de nos prestations et répondre durablement aux besoins des entreprises, des financeurs et des apprenants.



8.1 UNE DÉMARCHE QUALITÉ CERTIFIÉE QUALIOPi

IFFCOM est engagé dans une démarche qualité conforme aux exigences du **Référentiel National Qualité (RNQ)** et est certifié Qualiopi.

Cette certification atteste de la qualité de nos processus dans les domaines suivants :

- information du public ;
- mobilisation des moyens pédagogiques ;
- conception des formations ;
- qualification des formateurs ;
- accompagnement des apprenants ;
- amélioration continue des prestations.



Notre système qualité s'appuie sur des procédures documentées permettant de garantir :

- la traçabilité des actions de formation ;
- la conformité réglementaire ;
- le suivi administratif des dossiers ;
- l'amélioration permanente des pratiques.
- l'évaluation des compétences ;



La qualité est pilotée à travers des revues régulières, des audits internes et l'analyse d'indicateurs de performance.



Cette organisation permet de maintenir un haut niveau d'exigence et de répondre aux attentes des entreprises et des organismes financeurs.



8.2 LA SATISFACTION DES STAGIAIRES

La satisfaction des apprenants constitue le principal indicateur de performance de notre organisme.

À l'issue de chaque module de formation, les stagiaires complètent une évaluation à chaud, portant notamment sur :

- ✓ l'organisation générale de la formation ;
- ✓ les supports de formation ;
- ✓ la qualité de l'accueil ;
- ✓ les équipements pédagogiques ;
- ✓ les compétences du formateur ;
- ✓ les travaux pratiques ;
- ✓ la pédagogie utilisée ;
- ✓ les locaux et les moyens matériels.



Les résultats obtenus témoignent d'un niveau de satisfaction particulièrement élevé.

Les stagiaires soulignent régulièrement :

- la qualité des interventions des formateurs ;
- la richesse des échanges ;
- leur disponibilité ;
- la qualité des plateaux techniques ;
- leur expertise technique ;
- l'équilibre entre théorie et pratique.



Les commentaires recueillis mettent également en avant la pédagogie fondée sur la mise en situation professionnelle, les exercices pratiques et la recherche de pannes, permettant aux apprenants de développer rapidement leur autonomie.



Cette reconnaissance constitue un encouragement pour l'ensemble des équipes pédagogiques et administratives.

7. LA QUALITÉ DES FORMATIONS

Une démarche d'excellence au service de nos apprenants et de nos partenaires



8.3 LA SATISFACTION DES ENTREPRISES

Les entreprises partenaires occupent une place essentielle dans l'évaluation de la qualité des formations.

Leur retour d'expérience permet de mesurer l'adéquation entre les compétences acquises en formation et les besoins opérationnels des employeurs.

Les principaux critères d'évaluation concernent :

- le niveau technique des stagiaires ;
- leur autonomie ;
- leur comportement professionnel ;
- leur capacité d'adaptation ;
- leur maîtrise des procédures de sécurité ;
- leur aptitude à intégrer rapidement les équipes.

Les entreprises apprécient particulièrement :

- la qualité des compétences développées ;
- la forte composante pratique des formations ;
- la capacité des stagiaires à intervenir sur des équipements professionnels ;
- la réactivité d'IFFCOM dans l'adaptation de ses programmes.



Ces retours contribuent directement à l'évolution de notre offre de formation.



8.4 LES ÉVALUATIONS TECHNIQUES DES COMPÉTENCES

L'évaluation des compétences constitue une étape essentielle du parcours de formation.

Chez IFFCOM, chaque module de formation donne lieu à une évaluation technique, permettant de mesurer la progression de l'apprenant.

Selon les formations, ces évaluations peuvent prendre plusieurs formes :

- questionnaires à choix multiples (QCM) ;
- études de cas ;
- mises en situation professionnelles ;
- travaux pratiques ;
- diagnostics de panne ;
- opérations de maintenance ;
- études de dimensionnement ;
- évaluations orales.



Cette approche permet de vérifier non seulement les connaissances théoriques, mais également la capacité des stagiaires à mobiliser leurs compétences dans des situations proches des conditions réelles d'intervention.



8.5 LES ÉVALUATIONS À CHAUD ET À FROID

Afin d'évaluer durablement l'efficacité de ses actions de formation, IFFCOM met en œuvre un dispositif d'évaluation à plusieurs niveaux.

Évaluation à chaud

Réalisée immédiatement à l'issue de chaque module de formation, elle permet de mesurer :

- la satisfaction générale ;
- la qualité de l'animation ;
- la pertinence des contenus ;
- l'organisation pédagogique ;
- les moyens matériels ;
- les attentes des stagiaires.

Cette évaluation permet d'identifier rapidement d'éventuels axes d'amélioration.

Évaluation à froid

Quelques mois après la formation, une seconde évaluation est réalisée auprès des stagiaires et, lorsque cela est possible, auprès des entreprises.

Elle permet notamment d'évaluer :

- l'utilisation des compétences acquises en situation professionnelle ;
- l'évolution de l'employabilité ;
- les effets de la formation sur le poste occupé ;
- les besoins complémentaires en formation.



Cette démarche permet de mesurer l'impact réel des formations sur les parcours professionnels.



8.6 UN RAPPORT INDIVIDUEL POUR CHAQUE APPRENANT

Dans le cadre des parcours longs, notamment les dispositifs de Préparation Opérationnelle à l'Emploi Individuelle (POEI), IFFCOM réalise un rapport pédagogique individuel pour chaque stagiaire.

Ce document reprend notamment :

- les compétences acquises ;
- les résultats des évaluations techniques ;
- les savoir-faire observés en travaux pratiques ;
- les savoir-être professionnels ;
- l'autonomie ;
- les points forts ;
- les axes de progression ;
- les recommandations formulées par les formateurs.



Ce rapport constitue un véritable outil d'aide à la décision pour les entreprises dans le cadre d'un recrutement ou d'une intégration en poste.



8.7 L'AMÉLIORATION CONTINUE

IFFCOM inscrit son système qualité dans une logique d'amélioration continue.

Les informations recueillies auprès des stagiaires, des entreprises, des formateurs et des partenaires font l'objet d'analyses régulières afin d'identifier les pistes de progrès.

Les principales actions engagées concernent :

- l'actualisation régulière des contenus pédagogiques ;
- l'intégration des évolutions réglementaires ;
- le renouvellement des équipements pédagogiques ;
- la montée en compétences des formateurs ;
- le développement des travaux pratiques ;
- l'amélioration des supports de formation ;
- la digitalisation des parcours ;
- l'intégration de la réalité virtuelle et de l'intelligence artificielle.



Cette dynamique permet d'adapter en permanence les formations aux évolutions des métiers et aux attentes des entreprises.



UNE CULTURE QUALITÉ PARTAGÉE

La qualité est l'affaire de tous.

Chez IFFCOM, chaque collaborateur, chaque formateur et chaque partenaire contribue quotidiennement à l'amélioration de nos prestations.

Cette culture de l'exigence se traduit par :

- une écoute permanente des besoins ;
- une forte proximité avec les entreprises ;
- une pédagogie centrée sur les compétences ;
- une évaluation continue des acquis ;
- une remise en question permanente de nos pratiques.



Grâce à cette démarche, IFFCOM garantit à ses apprenants des formations de qualité, professionnalisantes et en parfaite adéquation avec les exigences du marché de l'emploi.

Notre ambition est de faire de chaque action de formation une véritable expérience d'apprentissage, permettant aux stagiaires de développer durablement leurs compétences et de réussir leur insertion ou leur évolution professionnelle.

8. L'ÉQUIPE PÉDAGOGIQUE

L'expertise au service de la réussite de nos apprenants



La qualité des formations dispensées par IFFCOM repose avant tout sur l'expertise de son équipe pédagogique. Véritable moteur de l'organisme, elle réunit des professionnels issus du monde de l'entreprise, de l'industrie, de l'énergie et de la formation, partageant une même ambition : transmettre des compétences opérationnelles directement mobilisables sur le terrain.

L'équipe pédagogique accompagne les apprenants tout au long de leur parcours, depuis le positionnement initial jusqu'à l'évaluation finale, en privilégiant une pédagogie active, fondée sur la pratique, l'expérimentation et la résolution de situations professionnelles.

Cette proximité avec les réalités du terrain permet à IFFCOM de proposer des formations en parfaite adéquation avec les besoins des entreprises.

9.1 ORGANISATION DE L'ÉQUIPE PÉDAGOGIQUE

L'organisation pédagogique d'IFFCOM est structurée afin de garantir la qualité des parcours de formation, la cohérence des contenus et le suivi individualisé des apprenants.

L'équipe est composée de plusieurs fonctions complémentaires :



9.2 LES FORMATEURS PERMANENTS

IFFCOM s'appuie sur une équipe de formateurs permanents qui garantissent la continuité pédagogique et le développement des formations.

Ces professionnels possèdent une solide expérience acquise au sein :



Leur expertise couvre notamment les domaines suivants :

- génie climatique ;
- froid commercial et industriel ;
- climatisation ;
- chauffage ;
- ventilation ;
- hydraulique ;
- électricité ;
- automatismes ;
- régulation ;
- maintenance industrielle ;
- Data Centers ;
- énergies renouvelables ;
- efficacité énergétique ;
- habilitations électriques ;
- sécurité incendie ;
- la travations.
- santé et sécurité au travail.

Au-delà de leurs compétences techniques, les formateurs permanents participent activement :

- à la création de nouveaux supports pédagogiques ;
- à la veille technologique ;
- au développement des plateaux techniques ;
- à l'amélioration continue des formations.
- à la conception de nouveaux travaux pratiques ;

UNE ÉQUIPE ENGAGÉE AU SERVICE DE LA RÉUSSITE

- 3** Formateurs permanents experts de leur métier
- 10+** domaines de compétences couverts
- 100%** de formateurs issus du monde professionnel

Grâce à l'expertise et à l'engagement de son équipe pédagogique, IFFCOM garantit des formations de qualité, professionnalisantes et en parfaite adéquation avec les exigences du marché de l'emploi.

9. LES MOYENS PÉDAGOGIQUES



Afin de garantir des formations de haut niveau répondant aux exigences des entreprises et aux évolutions technologiques, IFFCOM s'appuie sur des infrastructures pédagogiques modernes, des équipements professionnels et des outils numériques innovants.

Notre approche repose sur un principe simple : apprendre en faisant. Les apprenants évoluent dans un environnement reproduisant fidèlement les conditions réelles d'intervention rencontrées sur le terrain.

10.1 DES PLATEAUX TECHNIQUES AU PLUS PROCHE DES CONDITIONS RÉELLES

IFFCOM dispose de plateaux techniques entièrement dédiés à l'apprentissage des métiers de l'énergie, du bâtiment et de la maintenance.

Ces espaces permettent aux stagiaires de manipuler des équipements professionnels identiques à ceux utilisés en entreprise.

Les plateaux techniques couvrent notamment les domaines suivants :

- Climatisation résidentielle et tertiaire
- Réfrigération commerciale et industrielle
- Pompes à chaleur
- Chauffage
- Hydraulique
- Ventilation
- Traitement d'air
- Électricité bâtiment et industrielle
- Automatismes
- Régulation
- Photovoltaïque
- Maintenance industrielle
- Data Centers
- Efficacité énergétique



Chaque plateau est conçu pour permettre une montée en compétences progressive, depuis les opérations de base jusqu'aux interventions complexes de maintenance et de diagnostic.

10.2 DES ATELIERS PÉDAGOGIQUES FAVORISANT L'APPRENTISSAGE PAR LA PRATIQUE

Les ateliers constituent le cœur de la pédagogie d'IFFCOM.

Chaque stagiaire est amené à réaliser lui-même les manipulations, sous la supervision des formateurs.

Les ateliers sont organisés autour de situations professionnelles réelles permettant de développer :

- les gestes techniques ;
- la méthodologie d'intervention ;
- la recherche de pannes ;
- le diagnostic technique ;
- la maintenance préventive ;
- la maintenance corrective ;
- les opérations de mise en service ;
- les contrôles réglementaires.



Les scénarios pédagogiques reproduisent les problématiques rencontrées quotidiennement par les techniciens sur le terrain.



Une large place est accordée à la pédagogie par l'erreur, consistant à créer volontairement des défauts sur les installations afin de développer l'autonomie et le raisonnement technique des apprenants.



10.3 DES ÉQUIPEMENTS PÉDAGOGIQUES PROFESSIONNELS

IFFCOM investit régulièrement dans des équipements de dernière génération afin d'offrir aux stagiaires des conditions d'apprentissage conformes aux exigences des entreprises.

Les équipements comprennent notamment :



GÉNIE CLIMATIQUE

- Climatisations mono-split et multi-split
- Systèmes VRV / DRV
- Pompes à chaleur air/air
- Pompes à chaleur air/eau
- Groupes d'eau glacée
- Centrales de Traitement d'Air (CTA)
- Ventilateurs-convecteurs



FROID COMMERCIAL ET INDUSTRIEL

- Chambres froides positives et négatives
- Bancs frigorifiques pédagogiques
- Installations CO₂
- Installations au propane (R290)
- Installations au R32
- Installations aux fluides HFO



ÉLECTRICITÉ

- Armoires électriques
- Tableaux de distribution
- Bancs de câblage
- Variateurs de vitesse
- Automates programmables industriels (API)
- Capteurs industriels
- Actionneurs



ÉNERGIES RENOUVELABLES

- Plateformes photovoltaïques
- Onduleurs
- Batteries de stockage
- Bornes de recharge pour véhicules électriques



DATA CENTER

- Climatisation de précision
- Onduleurs (UPS)
- Groupes électrogènes
- GTB/GTC
- Baies informatiques
- Systèmes de supervision
- Instrumentation



APPAREILS DE MESURE

- Multimètres
- Pincés ampèremétriques
- Caméras thermiques
- Analyseurs électriques
- Analyseurs de combustion
- Manifolds électroniques
- Vacuomètres
- Détecteurs de fuite
- Thermomètres numériques
- Anémomètres
- Hygromètres
- Débitmètres
- Réfractomètres pour glycol



UNE ÉQUIPE ENGAGÉE AU SERVICE DE LA RÉUSSITE

La richesse d'IFFCOM repose sur les femmes et les hommes qui composent son équipe pédagogique.



Leur engagement, leur expertise technique, leur proximité avec les entreprises et leur volonté constante d'innover permettent de proposer des formations de haut niveau, adaptées aux évolutions des métiers et aux besoins du marché de l'emploi.



Grâce à cette équipe pluridisciplinaire, IFFCOM accompagne chaque année de nombreux apprenants vers la réussite de leur projet professionnel, tout en contribuant au développement des compétences des entreprises et des territoires.



10.4 DES SIMULATEURS POUR APPRENDRE EN TOUTE SÉCURITÉ

IFFCOM développe des simulateurs pédagogiques permettant de reproduire des situations difficiles à mettre en œuvre sur des installations réelles.

Ces simulateurs permettent notamment de travailler :

- ☑ la recherche de pannes ;
- ☑ les procédures de consignation ;
- ☑ les interventions électriques ;
- ☑ les défauts frigorifiques ;
- ☑ les défauts hydrauliques ;
- ☑ les automatismes ;
- ☑ les scénarios de maintenance.



Les simulateurs offrent un environnement sécurisé dans lequel les stagiaires peuvent expérimenter, analyser et corriger leurs erreurs sans risque pour les personnes ou les installations.



10.5 DES OUTILS NUMÉRIQUES AU SERVICE DE L'APPRENTISSAGE

IFFCOM place le numérique au cœur de sa stratégie pédagogique. Les apprenants bénéficient d'un ensemble d'outils facilitant l'accès aux ressources pédagogiques et le suivi de leur progression.

Ces outils comprennent notamment :

- ☑ Plateforme LMS (Learning Management System)
- ☑ Classes virtuelles
- ☑ Ressources pédagogiques en ligne
- ☑ Supports numériques interactifs
- ☑ Vidéos pédagogiques
- ☑ Évaluations dématérialisées
- ☑ Quiz interactifs
- ☑ Bibliothèque documentaire numérique
- ☑ Suivi individualisé des compétences
- ☑ Tableaux de bord pédagogiques



Ces solutions permettent de prolonger les apprentissages en dehors des heures de formation et de favoriser l'autonomie des stagiaires.



10.6 LA RÉALITÉ VIRTUELLE ET L'INTELLIGENCE ARTIFICIELLE

IFFCOM intègre progressivement les technologies immersives et l'intelligence artificielle dans ses parcours de formation afin d'anticiper les évolutions des métiers.



RÉALITÉ VIRTUELLE

Grâce à des casques de réalité virtuelle, les apprenants peuvent évoluer dans des environnements techniques reproduisant fidèlement les conditions d'intervention réelles.

Les scénarios pédagogiques permettent notamment :

- ☑ la découverte d'installations industrielles ;
- ☑ les interventions en espaces confinés ;
- ☑ les procédures de consignation ;
- ☑ la prévention des risques ;
- ☑ les opérations de maintenance ;
- ☑ les diagnostics de panne ;
- ☑ les visites de Data Centers ;
- ☑ les exercices de sécurité incendie et d'évacuation.



La réalité virtuelle favorise l'apprentissage par l'expérience tout en limitant les risques liés aux interventions réelles.



INTELLIGENCE ARTIFICIELLE

L'intelligence artificielle constitue un levier majeur d'innovation pédagogique.

IFFCOM développe progressivement des outils permettant :

- ☑ l'individualisation des parcours de formation ;
- ☑ la génération de scénarios pédagogiques ;
- ☑ l'assistance au diagnostic technique ;
- ☑ la création de questionnaires adaptatifs ;
- ☑ l'analyse des résultats des évaluations ;
- ☑ l'accompagnement personnalisé des apprenants ;
- ☑ la simulation de situations professionnelles complexes.



L'IA est également utilisée pour sensibiliser les stagiaires aux nouveaux usages numériques qui transforment les métiers de l'énergie, de la maintenance et des infrastructures.



UNE PÉDAGOGIE TOURNÉE VERS L'AVENIR

Les moyens pédagogiques déployés par IFFCOM traduisent une ambition forte : proposer des formations en phase avec les technologies actuelles et les besoins futurs des entreprises.



En associant plateaux techniques, équipements professionnels, simulateurs, outils numériques, réalité virtuelle et intelligence artificielle, IFFCOM offre à ses apprenants un environnement d'apprentissage innovant, immersif et professionnalisant, favorisant l'acquisition durable des compétences et une insertion rapide dans le monde du travail.



10. LES PARTENARIATS

Le développement d'IFFCOM repose sur une politique active de partenariats, permettant de répondre efficacement aux besoins des entreprises, des institutions et des apprenants.

Au fil des années, IFFCOM a construit un réseau solide de partenaires nationaux et internationaux, favorisant le développement de nouvelles formations, l'innovation pédagogique et l'insertion professionnelle des stagiaires.

Ces collaborations constituent un levier essentiel pour adapter en permanence les contenus pédagogiques aux évolutions des métiers, des technologies et des réglementations.



11.1 LES PARTENARIATS AVEC LES OPCO

IFFCOM travaille en étroite collaboration avec les Opérateurs de Compétences (OPCO), acteurs majeurs du financement de la formation professionnelle.

Ces partenariats permettent :

- ✓ d'identifier les besoins en compétences des branches professionnelles ;
- ✓ de construire des parcours de formation répondant aux tensions de recrutement ;
- ✓ de développer des dispositifs de Préparation Opérationnelle à l'Emploi (POEI et POEC) ;
- ✓ d'accompagner les entreprises dans le financement de leurs projets de formation ;
- ✓ de favoriser la montée en compétences des salariés.

IFFCOM intervient régulièrement dans le cadre de projets financés par plusieurs OPCO, notamment :



Ces collaborations contribuent au développement de formations adaptées aux besoins des différents secteurs économiques.



11.3 LES PARTENARIATS AVEC LES ENTREPRISES

Les entreprises occupent une place centrale dans le développement d'IFFCOM. Les partenariats permettent de construire des formations directement adaptées aux réalités opérationnelles des métiers.

Les entreprises partenaires interviennent notamment pour :

- ✓ identifier les compétences recherchées ;
- ✓ participer à la conception des programmes ;
- ✓ accueillir les stagiaires en immersion professionnelle ;
- ✓ recruter les candidats formés ;
- ✓ contribuer à l'amélioration continue des contenus pédagogiques.

IFFCOM accompagne aussi les entreprises dans leurs projets de :



développement des compétences ;



reconversion des salariés ;



adaptation aux évolutions réglementaires ;



transition énergétique ;



digitalisation des métiers.



Ces collaborations garantissent une adéquation permanente entre les formations proposées et les besoins du marché de l'emploi.



11.4 LES PARTENARIATS AVEC LES CONSTRUCTEURS ET INDUSTRIELS

IFFCOM développe des relations privilégiées avec de nombreux fabricants et industriels afin d'intégrer les dernières innovations technologiques dans ses formations.

Ces partenariats permettent :

- l'utilisation d'équipements de dernière génération ;
- l'actualisation permanente des contenus pédagogiques ;
- la découverte des nouvelles technologies ;
- l'organisation de démonstrations techniques ;
- l'intervention d'experts industriels.

Ils favorisent également le développement de formations sur les nouveaux équipements liés :

- aux pompes à chaleur ;
- aux énergies renouvelables ;
- aux systèmes de climatisation ;
- aux Data Centers ;
- aux fluides frigorigènes à faible impact environnemental ;
- aux solutions de pilotage énergétique.
- aux automatismes ;



Cette proximité avec les industriels constitue un véritable atout pour préparer les apprenants aux technologies actuellement déployées sur le marché.



11.5 LES PARTENARIATS INSTITUTIONNELS

IFFCOM collabore avec de nombreux acteurs institutionnels afin de contribuer au développement des compétences et de répondre aux politiques publiques de formation.

Ces partenariats concernent notamment :

- les ministères ;
- les chambres consulaires ;
- les services de l'État ;
- les organismes de normalisation ;
- les organismes certificateurs ;
- les établissements d'enseignement et de recherche.
- les branches professionnelles ;

Ils permettent notamment :

- le développement de nouvelles certifications ;
- la participation à des projets innovants ;
- la réponse à des appels à projets nationaux et européens ;
- le partage d'expertise ;
- la diffusion des bonnes pratiques.



IFFCOM participe également à plusieurs groupes de travail consacrés aux métiers de la transition énergétique, à la digitalisation de la formation et à l'évolution des compétences professionnelles.



11.6 LES PARTENARIATS AVEC LES COLLECTIVITÉS TERRITORIALES

Les collectivités territoriales constituent des partenaires essentiels dans le développement des projets de formation.

IFFCOM travaille en lien avec :

- les Régions ;
- les Départements ;
- les Communautés d'agglomération ;
- les Communes ;
- les établissements publics.

Ces collaborations permettent :

- de développer des actions répondant aux besoins économiques des territoires ;
- de favoriser l'insertion professionnelle des habitants ;
- de soutenir les politiques locales de développement des compétences ;
- de participer aux projets liés à la transition énergétique et au développement durable.



Les collectivités sont également associées à plusieurs projets de modernisation des plateaux techniques et de développement de nouvelles filières de formation.



UNE DYNAMIQUE PARTENARIALE AU SERVICE DE L'INNOVATION

Au-delà de ces collaborations, IFFCOM développe une véritable logique d'écosystème réunissant entreprises, institutions, financeurs, constructeurs et acteurs publics autour d'un objectif commun : former les compétences dont les entreprises auront besoin demain.



l'innovation pédagogique ;



l'adaptation permanente des formations aux évolutions technologiques ;



le développement de nouvelles certifications ;



l'expérimentation de nouveaux outils pédagogiques (réalité virtuelle, intelligence artificielle, plateformes numériques) ;



le renforcement de l'employabilité des apprenants ;



le rapprochement durable entre le monde de la formation et celui de l'entreprise.



Grâce à ces partenariats, IFFCOM consolide sa position d'acteur de référence de la formation professionnelle et contribue activement au développement des compétences au service des entreprises, des territoires et de la transition énergétique.

11. LES PROJETS ET INNOVATIONS

L'innovation constitue un axe majeur du développement d'IFFCOM. Dans un environnement où les métiers évoluent rapidement, l'organisme s'attache à anticiper les besoins des entreprises, à moderniser ses méthodes pédagogiques et à intégrer progressivement les nouvelles technologies dans ses parcours de formation.



12.1 NOUVEAUX PROGRAMMES

IFFCOM développe régulièrement de nouveaux programmes afin de répondre aux besoins du marché de l'emploi et aux tensions de recrutement identifiées par les entreprises.

Les nouveaux parcours visent notamment les secteurs suivants :

- ☑ Data Center ;
- ☑ efficacité énergétique ;
- ☑ maintenance CVC ;
- ☑ sécurité au travail ;
- ☑ électricité appliquée ;
- ☑ automatisme et régulation ;
- ☑ énergies renouvelables ;
- ☑ maintenance multitechnique.
- ☑ photovoltaïque ;



Ces programmes sont conçus avec une logique opérationnelle : former des profils rapidement employables, capables d'intervenir sur des équipements réels et de répondre aux exigences des entreprises.



DATA CENTER



MAINTENANCE CVC



ÉLECTRICITÉ APPLIQUÉE



ÉNERGIES RENOUVELABLES



PHOTOVOLTAÏQUE



EFFICACITÉ ÉNERGÉTIQUE



SÉCURITÉ AU TRAVAIL



MAINTENANCE MULTITECHNIQUE



12.2 DIGITALISATION

IFFCOM poursuit la digitalisation de ses formations afin de renforcer l'accessibilité, le suivi et l'efficacité pédagogique.

Cette digitalisation comprend :

- ☑ la mise à disposition de supports numériques ;
- ☑ le développement de modules e-learning ;
- ☑ l'utilisation de plateformes LMS ;
- ☑ la dématérialisation des évaluations ;
- ☑ le suivi individualisé des stagiaires ;
- ☑ la création de tableaux de bord pédagogiques.



Cette approche permet d'améliorer la traçabilité des parcours, de faciliter l'accès aux ressources et de renforcer la qualité du suivi pédagogique.



SUPPORTS NUMÉRIQUES



E-LEARNING



PLATEFORMES LMS



ÉVALUATIONS DÉMATÉRIALISÉES



SUIVI INDIVIDUALISÉ DES STAGIAIRES



TABLEAUX DE BORD PÉDAGOGIQUES



UNE DYNAMIQUE TOURNÉE VERS L'AVENIR

L'innovation est au cœur de la stratégie d'IFFCOM. Chaque projet vise à offrir aux apprenants des formations toujours plus performantes, adaptées aux mutations technologiques et aux besoins des entreprises.



Anticiper les besoins des entreprises



Moderniser les méthodes pédagogiques



Intégrer les nouvelles technologies : réalité virtuelle, IA, plateformes numériques...



Former des compétences durables et employables



Contribuer à la performance des entreprises et des territoires



12.3 INTELLIGENCE ARTIFICIELLE APPLIQUÉE À LA FORMATION

L'intelligence artificielle représente une opportunité majeure pour personnaliser les parcours et améliorer l'accompagnement des apprenants.

IFFCOM explore plusieurs usages :

- ✓ création de quiz adaptatifs ;
- ✓ aide à la révision ;
- ✓ génération de mises en situation professionnelles ;
- ✓ analyse des résultats d'évaluation ;
- ✓ identification des difficultés individuelles ;
- ✓ assistance au diagnostic technique ;
- ✓ accompagnement des formateurs dans la création de contenus.



L'objectif n'est pas de remplacer le formateur, mais de lui donner des outils plus puissants pour mieux accompagner chaque stagiaire.



12.4 RÉALITÉ VIRTUELLE

IFFCOM intègre progressivement la réalité virtuelle dans ses dispositifs pédagogiques afin de proposer des formations plus immersives, plus sûres et plus engageantes.

La réalité virtuelle permet de simuler :

- ✓ des interventions techniques complexes ;
- ✓ des situations dangereuses ;
- ✓ des opérations de maintenance ;
- ✓ des exercices de sécurité ;
- ✓ des visites de sites industriels ;
- ✓ des scénarios d'urgence ;
- ✓ des environnements Data Center.



Cette technologie permet aux stagiaires de s'entraîner sans risque, de répéter les gestes professionnels et de développer de meilleurs réflexes avant l'intervention sur équipement réel.



12.5 DÉVELOPPEMENT DE NOUVEAUX PLATEAUX TECHNIQUES

IFFCOM poursuit également l'aménagement et la modernisation de ses plateaux techniques afin de renforcer la qualité des formations pratiques.

Les projets concernent notamment :

- ✓ la création de zones dédiées aux Data Centers ;
- ✓ l'intégration d'équipements CVC nouvelle génération ;
- ✓ le développement de bancs pédagogiques en électricité ;
- ✓ la mise en place de simulateurs de pannes ;
- ✓ l'ajout d'équipements photovoltaïques ;
- ✓ le renforcement des espaces dédiés à la sécurité incendie et à la prévention des risques.



Ces investissements permettent de rapprocher la formation des conditions réelles de travail et de garantir une meilleure employabilité des stagiaires.



UNE STRATÉGIE TOURNÉE VERS L'AVENIR

À travers ces projets, IFFCOM affirme sa volonté de devenir un acteur de référence de la formation professionnelle innovante.

L'objectif est clair : préparer les apprenants aux métiers d'aujourd'hui, mais surtout aux compétences de demain.



En combinant nouveaux programmes, digitalisation, intelligence artificielle, réalité virtuelle et plateaux techniques modernes, IFFCOM renforce son positionnement comme organisme de formation agile, innovant et pleinement connecté aux besoins des entreprises.



Nouveaux programmes adaptés aux besoins du marché



Digitalisation pour un apprentissage plus accessible et performant



Intelligence artificielle au service de l'individualisation et du suivi



Réalité virtuelle pour des formations immersives et sécurisées



Plateaux techniques modernes pour une formation pratique de haut niveau

12. BILAN FINANCIER

L'exercice écoulé confirme la dynamique de développement d'IFFCOM et la pertinence de son positionnement sur le marché de la formation professionnelle. Grâce à la confiance renouvelée de ses partenaires institutionnels, de ses financeurs et des entreprises, l'organisme poursuit sa croissance tout en maintenant un niveau élevé de qualité pédagogique.

Cette progression témoigne de la capacité d'IFFCOM à répondre aux besoins des entreprises dans un contexte marqué par la transition énergétique, les évolutions réglementaires et les tensions de recrutement dans les métiers techniques.



13.1 CHIFFRE D'AFFAIRES

Au titre de l'exercice, IFFCOM a réalisé un chiffre d'affaires en progression, confirmant la montée en puissance de son activité.

Cette performance résulte :

- ✓ de l'augmentation d'un nombre de formations réalisées ;
- ✓ du développement des partenariats avec les entreprises ;
- ✓ de la diversification des dispositifs de formation ;
- ✓ de la fidélisation des partenaires historiques ;
- ✓ de la réponse à plusieurs appels à projets et appels d'offres.



Cette dynamique financière solide permet à IFFCOM de poursuivre ses investissements pédagogiques et de préparer les futurs développements de l'organisme.



**CHIFFRE D'AFFAIRES
EXERCICE 2025
EN PROGRESSION**

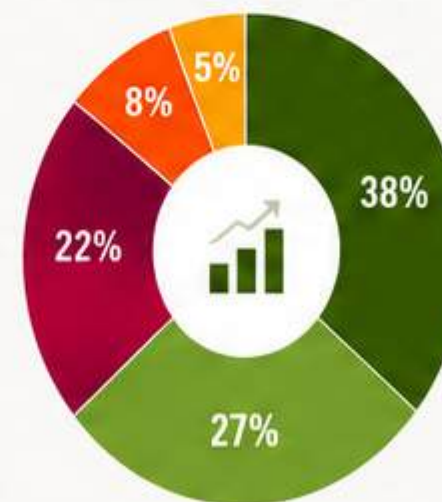
RÉPARTITION DU CHIFFRE D'AFFAIRES

Les ressources financières d'IFFCOM reposent sur une diversification de ses activités, garantissant une plus grande résilience économique.

Les principales sources de financement sont :



ORIGINE DES FINANCEMENTS	PART ESTIMATIVE
OPCO	38 %
France Travail	27 %
Entreprises (plan de développement des compétences)	22 %
Collectivités et organismes publics	8 %
Autofinancement et autres prestations	5 %



- OPCO
- France Travail
- Entreprises (plan de développement des compétences)
- Collectivités et organismes publics
- Autofinancement et autres prestations



Cette diversification permet de limiter la dépendance à un seul financeur et de sécuriser durablement l'activité de l'organisme.

13.2 RÉPARTITION DES FINANCEMENTS

Les financements obtenus permettent à IFFCOM de développer une offre de formation répondant aussi bien aux besoins des entreprises qu'aux politiques publiques d'insertion professionnelle.

Les principaux dispositifs mobilisés concernent :

- les Préparations Opérationnelles à l'Emploi Individuelles (POEI) ;
- les actions collectives financées par France Travail ;
- les formations financées par les OPCO ;
- les plans de développement des compétences des entreprises ;
- les formations réglementaires ;
- les formations sur mesure ;
- les prestations de conseil et d'accompagnement.



Cette diversité de dispositifs permet d'accompagner des publics variés tout en répondant aux besoins spécifiques des secteurs économiques.

CHIFFRE D'AFFAIRES

553 000 €

EXERCICE 2024



RÉPARTITION DU CHIFFRE D'AFFAIRES

ORIGINE DES FINANCEMENTS	PART ESTIMATIVE
OPCO	38 %
France Travail	27 %
Entreprises (plan de développement des compétences)	22 %
Collectivités et organismes publics	8 %
Autofinancement et autres prestations	5 %



Cette diversification permet de limiter la dépendance à un seul financeur et de sécuriser durablement l'activité de l'organisme.

13.3 INVESTISSEMENTS RÉALISÉS

Afin de maintenir un haut niveau de qualité pédagogique, IFFCOM poursuit une politique d'investissement continue.

Au cours de l'exercice, les investissements ont principalement porté sur :



DÉVELOPPEMENT DES PLATEAUX TECHNIQUES

- modernisation des espaces de formation ;
- acquisition de nouveaux équipements techniques ;
- amélioration des postes de travaux pratiques ;
- renouvellement du matériel de mesure.



ÉQUIPEMENTS PÉDAGOGIQUES

- bancs de formation en électricité ;
- équipements de climatisation et de réfrigération ;
- matériel de mesure et de diagnostic ;
- outils destinés aux formations en efficacité énergétique.



NUMÉRIQUE

- développement des supports numériques ;
- déploiement d'outils collaboratifs ;
- digitalisation des ressources pédagogiques ;
- modernisation des équipements informatiques.



INNOVATION PÉDAGOGIQUE

- développement des premiers modules utilisant la réalité virtuelle ;
- intégration progressive de l'intelligence artificielle dans les parcours de formation ;
- création de nouveaux scénarios pédagogiques immersifs.



Ces investissements traduisent la volonté d'IFFCOM d'offrir à ses apprenants un environnement de formation moderne, innovant et conforme aux attentes des entreprises.

13.4 PERSPECTIVES ÉCONOMIQUES

Les perspectives de développement d'IFFCOM sont particulièrement favorables. Les besoins en recrutement dans les secteurs de l'énergie, du bâtiment, de la maintenance, de l'industrie et des infrastructures demeurent très importants et devraient continuer à progresser dans les prochaines années.

Dans ce contexte, IFFCOM ambitionne de poursuivre sa croissance autour de plusieurs axes stratégiques :



DÉVELOPPEMENT DE L'OFFRE DE FORMATION

- création de nouvelles formations certifiantes ;
- développement des formations Data Center ;
- élargissement des parcours consacrés aux énergies renouvelables ;
- montée en puissance des formations en efficacité énergétique.



RENFORCEMENT DES PARTENARIATS

- développement de nouveaux partenariats avec les entreprises ;
- réponse à de nouveaux appels d'offres nationaux ;
- renforcement des collaborations avec les OPCO et France Travail ;
- ouverture à de nouveaux partenariats internationaux.



INNOVATION

- accélération de la digitalisation des formations ;
- généralisation des outils d'intelligence artificielle ;
- développement des formations immersives en réalité virtuelle ;
- modernisation continue des plateaux techniques.



PERFORMANCE ÉCONOMIQUE

L'objectif d'IFFCOM est de consolider une croissance durable tout en maintenant un haut niveau d'investissement dans la qualité pédagogique.

À moyen terme, l'organisme ambitionne :

- d'accroître le nombre de stagiaires formés ;
- de diversifier ses sources de financement ;
- de développer son activité auprès des entreprises ;
- d'étendre son offre à de nouveaux secteurs d'activité ;
- de renforcer son rayonnement national et international.



UNE GESTION AU SERVICE DU DÉVELOPPEMENT

Le bilan financier de l'exercice traduit une gestion rigoureuse et une stratégie de développement maîtrisée.



Avec un chiffre d'affaires de 553 000 €, une diversification de ses financements et une politique d'investissement orientée vers l'innovation,



IFFCOM dispose de bases solides pour poursuivre sa croissance et répondre aux défis de la formation professionnelle de demain.

L'organisme entend continuer à investir dans les compétences, les technologies pédagogiques et les partenariats afin de renforcer son rôle d'acteur de référence dans le domaine de la formation professionnelle et de l'accompagnement des transitions énergétiques, numériques et industrielles.



13. COMMUNICATION ET RAYONNEMENT

La communication constitue un levier stratégique du développement d'IFFCOM. Au-delà de la promotion de son offre de formation, elle contribue à valoriser les métiers techniques, à renforcer la visibilité de l'organisme et à développer son réseau de partenaires.

Au cours de l'année, IFFCOM a poursuivi une politique de communication dynamique, s'appuyant sur les réseaux sociaux, les événements professionnels, les rencontres avec les entreprises et les actions de sensibilisation auprès des différents publics.

Cette stratégie participe pleinement au rayonnement de l'organisme et à son positionnement comme acteur reconnu de la formation professionnelle.



14.1 UNE PRÉSENCE ACTIVE SUR LINKEDIN

LinkedIn constitue aujourd'hui le principal réseau de communication professionnelle d'IFFCOM.

Tout au long de l'année, de nombreuses publications ont permis de mettre en valeur :

- ✔ les formations réalisées ;
- ✔ les plateaux techniques ;
- ✔ les réussites des stagiaires ;
- ✔ les nouveaux partenariats ;
- ✔ les visites d'entreprises ;
- ✔ les innovations pédagogiques ;
- ✔ les projets de développement ;
- ✔ les recrutements et offres d'emploi de nos partenaires.



Les réseaux sociaux permettent également de :

- ✔ valoriser les métiers techniques souvent méconnus ;
- ✔ promouvoir les parcours de reconversion professionnelle ;
- ✔ diffuser les témoignages des stagiaires et des entreprises ;
- ✔ renforcer la notoriété d'IFFCOM auprès des recruteurs et des décideurs.



Cette communication régulière contribue à créer une communauté professionnelle active autour des métiers de l'énergie, de la maintenance et des infrastructures techniques.



14.2 PARTICIPATION AUX SALONS PROFESSIONNELS

IFFCOM participe chaque année à plusieurs salons professionnels, forums et manifestations consacrés à la formation, à l'emploi, à l'énergie et aux nouvelles technologies.

Ces événements permettent :

- ✔ de présenter l'offre de formation ;
- ✔ de rencontrer les entreprises ;
- ✔ d'échanger avec les institutionnels ;
- ✔ d'identifier les évolutions des métiers ;
- ✔ de développer de nouveaux partenariats.



Les salons constituent également une vitrine privilégiée pour présenter les innovations pédagogiques développées par IFFCOM, notamment autour de la réalité virtuelle, de l'intelligence artificielle et des nouveaux équipements techniques.



Ils offrent l'opportunité de sensibiliser les visiteurs aux métiers en tension et aux nombreuses perspectives de carrière dans les secteurs de l'énergie et de la maintenance.



14. RESPONSABILITÉ SOCIÉTALE DES ENTREPRISES (RSE)



Un engagement concret au service de l'impact social, environnemental et humain

Consciente de son rôle dans la société, IFFCOM inscrit sa démarche de développement dans une politique de Responsabilité Sociétale des Entreprises (RSE) visant à concilier performance économique, impact social et préservation de l'environnement.

En tant qu'organisme de formation, IFFCOM considère que la transmission des compétences ne peut être dissociée des enjeux environnementaux, sociaux et éthiques auxquels sont confrontées les entreprises et les territoires.

Notre démarche RSE s'articule autour de cinq engagements majeurs : le développement durable, la promotion de la diversité, l'accessibilité des formations, l'inclusion professionnelle et l'éco-responsabilité.



15.1 Développement durable

La transition énergétique et le développement durable occupent une place centrale dans les activités d'IFFCOM.

Au-delà des formations dispensées dans les domaines des énergies renouvelables, du génie climatique et de l'efficacité énergétique, notre organisme veille à intégrer les principes du développement durable dans son fonctionnement quotidien.

Nos engagements portent notamment sur :

- ✓ la sensibilisation des apprenants aux enjeux climatiques ;
- ✓ l'intégration des bonnes pratiques environnementales dans les formations ;
- ✓ la promotion des technologies à faible impact environnemental ;
- ✓ l'utilisation de fluides frigorigènes à faible potentiel de réchauffement climatique ;
- ✓ la réduction des consommations énergétiques de nos installations ;
- ✓ l'optimisation des ressources pédagogiques.

Les futurs professionnels formés par IFFCOM sont ainsi sensibilisés aux enjeux de sobriété énergétique, d'économie circulaire et de performance environnementale.



15.2 Promotion de la mixité

IFFCOM attache une importance particulière à l'égalité des chances et à la diversité des profils accueillis.

L'organisme encourage l'accès aux formations sans distinction de genre, d'origine, d'âge ou de parcours professionnel.

Les métiers techniques connaissent encore une faible représentation féminine. C'est pourquoi IFFCOM mène des actions visant à promouvoir la mixité dans les secteurs de :

- ✓ l'énergie ;
- ✓ l'électricité ;
- ✓ la maintenance ;
- ✓ le génie climatique ;
- ✓ les énergies renouvelables ;
- ✓ les infrastructures techniques.

À travers ses actions de communication, ses partenariats et ses événements, IFFCOM contribue à faire évoluer les représentations et à favoriser l'accès de tous aux métiers techniques.



15.3 Handicap

IFFCOM s'engage à garantir un accès équitable à la formation pour les personnes en situation de handicap.

Dans cette démarche, l'organisme met en œuvre un accompagnement individualisé permettant de prendre en compte les besoins spécifiques de chaque apprenant.

Cet accompagnement peut comprendre :

- ✓ l'étude des besoins dès l'entrée en formation ;
- ✓ l'adaptation des modalités pédagogiques ;
- ✓ l'aménagement des rythmes de formation lorsque cela est nécessaire ;
- ✓ la mobilisation des partenaires spécialisés ;
- ✓ l'accompagnement vers l'emploi.

IFFCOM veille également à sensibiliser ses équipes pédagogiques aux enjeux de l'accessibilité et de l'inclusion afin de proposer un environnement de formation accueillant et adapté.



15.4 Inclusion et égalité des chances

IFFCOM fait de l'inclusion un principe fondamental de son projet pédagogique.

Notre organisme accueille des publics aux parcours très divers :

- ✓ demandeurs d'emploi ;
- ✓ salariés ;
- ✓ jeunes en insertion ;
- ✓ personnes en reconversion professionnelle ;
- ✓ publics éloignés de l'emploi ;
- ✓ bénéficiaires de dispositifs d'accompagnement spécifiques.

Chaque apprenant bénéficie d'un accompagnement personnalisé visant à favoriser sa réussite et son insertion professionnelle.

Cette approche repose notamment sur :

- ✓ des tests de positionnement ;
- ✓ des parcours individualisés ;
- ✓ un suivi pédagogique régulier ;
- ✓ des évaluations progressives ;
- ✓ un accompagnement vers l'emploi.

IFFCOM considère que la diversité des parcours constitue une richesse et contribue à la qualité des apprentissages.



15.4 INCLUSION ET ÉGALITÉ DES CHANCES

IFFCOM fait de l'inclusion un principe fondamental de son projet pédagogique.

Notre organisme accueille des publics aux parcours très divers :

- ✓ demandeurs d'emploi ;
- ✓ salariés ;
- ✓ jeunes en insertion ;
- ✓ personnes en reconversion professionnelle ;
- ✓ publics éloignés de l'emploi ;
- ✓ bénéficiaires de dispositifs d'accompagnement spécifiques.

Chaque apprenant bénéficie d'un accompagnement personnalisé visant à favoriser sa réussite et son insertion professionnelle.

Cette approche repose notamment sur :

- ✓ des tests de positionnement ;
- ✓ des parcours individualisés ;
- ✓ un suivi pédagogique régulier ;
- ✓ des évaluations progressives ;
- ✓ un accompagnement vers l'emploi.



IFFCOM considère que la diversité des parcours constitue une richesse et contribue à la qualité des apprentissages.



15.5 UNE DÉMARCHE ÉCO-RESPONSABLE

Dans son fonctionnement quotidien, IFFCOM s'attache à limiter son impact environnemental en adoptant progressivement des pratiques plus responsables.

Les principales actions mises en œuvre concernent :



RÉDUCTION DES CONSOMMATIONS

- ✓ optimisation des consommations électriques ;
- ✓ recours à des équipements performants ;
- ✓ sensibilisation aux écogestes.



GESTION DES DÉCHETS

- ✓ tri sélectif des déchets ;
- ✓ recyclage des équipements électriques et électroniques ;
- ✓ valorisation des matériaux lorsque cela est possible ;
- ✓ gestion spécifique des déchets issus des activités techniques.



NUMÉRISATION

La digitalisation progressive des supports pédagogiques permet :

- ✓ de réduire les impressions papier ;
- ✓ de faciliter l'accès aux ressources ;
- ✓ d'améliorer la diffusion des contenus ;
- ✓ de limiter les consommations de consommables.



ACHATS RESPONSABLES

IFFCOM privilégie, lorsque cela est possible :

- ✓ des équipements à haute performance énergétique ;
- ✓ des matériels durables ;
- ✓ des fournisseurs reconnus pour leur engagement environnemental ;
- ✓ des solutions limitant les consommations d'énergie.



FORMER LES PROFESSIONNELS DE LA TRANSITION ÉNERGÉTIQUE

Les engagements RSE d'IFFCOM dépassent le seul fonctionnement interne de l'organisme.

À travers ses formations, IFFCOM contribue activement à préparer les professionnels qui accompagneront les grandes transitions des prochaines décennies :

- ✓ transition énergétique ;
- ✓ transition numérique ;
- ✓ décarbonation des bâtiments ;
- ✓ développement des énergies renouvelables ;
- ✓ amélioration de l'efficacité énergétique ;
- ✓ maintenance des infrastructures critiques ;
- ✓ développement des Data Centers performants.



Chaque année, plusieurs centaines de professionnels sont ainsi sensibilisés aux enjeux environnementaux et sociétaux qui transformeront durablement leurs métiers.



UNE AMÉLIORATION CONTINUE DE NOTRE DÉMARCHE RSE

La politique RSE d'IFFCOM s'inscrit dans une démarche d'amélioration continue.

Au cours des prochaines années, l'organisme poursuivra ses engagements autour de plusieurs objectifs :

- ✓ renforcer l'accessibilité de ses formations ;
- ✓ développer davantage les formations liées à la transition énergétique ;
- ✓ poursuivre la digitalisation des parcours pédagogiques ;
- ✓ intégrer plus largement l'intelligence artificielle et les outils numériques responsables ;
- ✓ réduire progressivement l'empreinte environnementale de ses activités ;
- ✓ développer de nouveaux partenariats en faveur de l'inclusion et de l'emploi.



En plaçant l'humain, l'innovation et le développement durable au cœur de son projet, IFFCOM affirme sa volonté de contribuer à une formation professionnelle plus responsable, plus inclusive et tournée vers les enjeux économiques, sociaux et environnementaux de demain.

15. RESPONSABILITÉ SOCIÉTALE DES ENTREPRISES (RSE)



Un engagement concret au service de l'impact social, environnemental et humain

Consciente de son rôle dans la société, IFFCOM inscrit sa démarche de développement dans une politique de Responsabilité Sociétale des Entreprises (RSE) visant à concilier performance économique, impact social et préservation de l'environnement.

En tant qu'organisme de formation, IFFCOM considère que la transmission des compétences ne peut être dissociée des enjeux environnementaux, sociaux et éthiques auxquels sont confrontées les entreprises et les territoires.

Notre démarche RSE s'articule autour de cinq engagements majeurs : le développement durable, la promotion de la diversité, l'accessibilité des formations, l'inclusion professionnelle et l'éco-responsabilité.



15.1 Développement durable

La transition énergétique et le développement durable occupent une place centrale dans les activités d'IFFCOM.

Au-delà des formations dispensées dans les domaines des énergies renouvelables, du génie climatique et de l'efficacité énergétique, notre organisme veille à intégrer les principes du développement durable dans son fonctionnement quotidien.

Nos engagements portent notamment sur :

- ✓ la sensibilisation des apprenants aux enjeux climatiques ;
- ✓ l'intégration des bonnes pratiques environnementales dans les formations ;
- ✓ la promotion des technologies à faible impact environnemental ;
- ✓ l'utilisation de fluides frigorigènes à faible potentiel de réchauffement climatique ;
- ✓ la réduction des consommations énergétiques de nos installations ;
- ✓ l'optimisation des ressources pédagogiques.

Les futurs professionnels formés par IFFCOM sont ainsi sensibilisés aux enjeux de sobriété énergétique, d'économie circulaire et de performance environnementale.



15.2 Promotion de la mixité

IFFCOM attache une importance particulière à l'égalité des chances et à la diversité des profils accueillis.

L'organisme encourage l'accès aux formations sans distinction de genre, d'origine, d'âge ou de parcours professionnel.

Les métiers techniques connaissent encore une faible représentation féminine. C'est pourquoi IFFCOM mène des actions visant à promouvoir la mixité dans les secteurs de :

- ✓ l'énergie ;
- ✓ l'électricité ;
- ✓ la maintenance ;
- ✓ le génie climatique ;
- ✓ les énergies renouvelables ;
- ✓ les infrastructures techniques.

À travers ses actions de communication, ses partenariats et ses événements, IFFCOM contribue à faire évoluer les représentations et à favoriser l'accès de tous aux métiers techniques.



15.3 Handicap

IFFCOM s'engage à garantir un accès équitable à la formation pour les personnes en situation de handicap.

Dans cette démarche, l'organisme met en œuvre un accompagnement individualisé permettant de prendre en compte les besoins spécifiques de chaque apprenant.

Cet accompagnement peut comprendre :

- ✓ l'étude des besoins dès l'entrée en formation ;
- ✓ l'adaptation des modalités pédagogiques ;
- ✓ l'aménagement des rythmes de formation lorsque cela est nécessaire ;
- ✓ la mobilisation des partenaires spécialisés ;
- ✓ l'accompagnement vers l'emploi.

IFFCOM veille également à sensibiliser ses équipes pédagogiques aux enjeux de l'accessibilité et de l'inclusion afin de proposer un environnement de formation accueillant et adapté.



15.4 Inclusion et égalité des chances

IFFCOM fait de l'inclusion un principe fondamental de son projet pédagogique.

Notre organisme accueille des publics aux parcours très divers :

- ✓ demandeurs d'emploi ;
- ✓ salariés ;
- ✓ jeunes en insertion ;
- ✓ personnes en reconversion professionnelle ;
- ✓ publics éloignés de l'emploi ;
- ✓ bénéficiaires de dispositifs d'accompagnement spécifiques.

Chaque apprenant bénéficie d'un accompagnement personnalisé visant à favoriser sa réussite et son insertion professionnelle.

Cette approche repose notamment sur :

- ✓ des tests de positionnement ;
- ✓ des parcours individualisés ;
- ✓ un suivi pédagogique régulier ;
- ✓ des évaluations progressives ;
- ✓ un accompagnement vers l'emploi.

IFFCOM considère que la diversité des parcours constitue une richesse et contribue à la qualité des apprentissages.

16. PERSPECTIVES ET FEUILLE DE ROUTE 2026

L'année 2027 constitue une étape stratégique dans le développement d'IFFCOM. Forte des résultats obtenus, de la confiance de ses partenaires et de l'évolution constante des besoins du marché, l'association souhaite accélérer son développement et renforcer son positionnement parmi les acteurs de référence de la formation professionnelle.

Cette feuille de route s'inscrit dans une vision de long terme, fondée sur l'innovation pédagogique, l'excellence opérationnelle et l'accompagnement des grandes transitions énergétiques, numériques et industrielles.

Les ambitions d'IFFCOM reposent sur cinq axes stratégiques : le développement de nouvelles formations, l'innovation technologique, le renforcement des partenariats, l'investissement dans les infrastructures pédagogiques et l'ouverture à de nouveaux marchés, en France comme à l'international.



16.1 OBJECTIFS STRATÉGIQUES

Au cours de l'année 2027, IFFCOM poursuivra plusieurs objectifs majeurs visant à renforcer durablement son développement.



Développer l'offre de formation

L'objectif est d'enrichir le catalogue de formations afin de répondre aux nouveaux besoins des entreprises et aux évolutions des métiers.

Les priorités porteront notamment sur :

- les métiers de la transition énergétique ;
- les infrastructures critiques ;
- la Data Center ;
- les énergies renouvelables ;
- l'intelligence artificielle ;
- la maintenance industrielle ;
- les automatismes ;
- l'efficacité énergétique.



Renforcer la qualité pédagogique

IFFCOM poursuivra sa démarche d'amélioration continue en développant :

- de nouvelles méthodes pédagogiques ;
- l'individualisation des parcours ;
- le développement de la pédagogie par projets ;
- l'évaluation continue des compétences ;
- la digitalisation des supports de formation.



Consolider les partenariats

Le développement des collaborations avec les entreprises, les OPCO, France Travail, les collectivités et les industries reste une priorité afin de dynamiser les parcours et d'assurer une forte insertion professionnelle des formés du marché.



16.2 NOUVEAUX PROJETS

Plusieurs projets structurants seront engagés en 2027.



Création d'un pôle Data Center

IFFCOM ambitionne de devenir un acteur de référence dans la formation aux métiers des Data Centers.

Les futurs parcours porteront notamment sur :

- exploitation des Data Centers ;
- maintenance et méthodologies ;
- climatisation de précision ;
- alimentation électrique sécurisée ;
- groupes électrogènes ;
- onduleurs (UPS) ;
- supervision (GTB, GTC, DCIM) ;
- efficacité énergétique des infrastructures numériques.



Développement de l'intelligence artificielle

L'intégration de l'IA dans les formations sera renforcée afin de :

- personnaliser les parcours ;
- créer des assistants pédagogiques ;
- développer des évaluations intelligentes ;
- proposer des simulations interactives ;
- analyser les stagiaires dans leurs diagnostics techniques.



Développement de la réalité virtuelle

IFFCOM poursuivra le développement de contenus immersifs destinés à la formation dans les domaines :

- du génie climatique ;
- de l'électricité ;
- de la maintenance ;
- de la sécurité incendie ;
- des interventions en milieu industriel ;
- des Data Centers.

L'objectif est de proposer des environnements d'apprentissage plus sûrs, plus réalistes et plus performants.



16.3 DÉVELOPPEMENT DES FILIÈRES

Afin d'accompagner les mutations du marché de l'emploi, IFFCOM prévoit le développement de plusieurs nouvelles filières de formation.

Les domaines prioritaires seront :



Énergie

Génie climatique
Chauffage
Climatisation
Réfrigération
Hydraulique
Ventilation



Énergies renouvelables

Photovoltaïque
Stockage d'énergie
Bornes de recharge
Pompes à chaleur
Gestion énergétique des bâtiments



Industrie

Maintenance industrielle
Automatismes
Régulation
Instrumentation
Variateurs de vitesse



Infrastructures numériques

Data Centers
Réseaux techniques
Gestion énergétique des infrastructures numériques



Sécurité

Habilitations électriques
Santé et sécurité au travail
Sécurité incendie
Prévention des risques professionnels



L'objectif est d'offrir une réponse globale aux besoins des entreprises confrontées aux évolutions technologiques.

CONCLUSION



Une année de consolidation, d'innovation et de projection vers l'avenir



L'année écoulée marque une étape importante dans le développement d'IFFCOM. Les résultats obtenus témoignent de la solidité du projet porté par l'association, de la qualité de son organisation et de l'engagement quotidien de l'ensemble de ses équipes au service de la formation professionnelle.



Dans un contexte de profondes mutations des métiers, marqué par la transition énergétique, la transformation numérique, l'évolution des réglementations et les nouveaux besoins en compétences des entreprises, IFFCOM a su adapter son offre de formation afin de répondre aux attentes des différents acteurs économiques.



Tout au long de l'année, notre organisme a poursuivi une ambition claire : proposer des formations professionnalisantes, innovantes et directement connectées aux réalités du terrain. Cette volonté s'est traduite par le développement de nouveaux programmes, le renforcement de nos partenariats, l'amélioration continue de nos méthodes pédagogiques et l'investissement dans des équipements techniques toujours plus performants.



Les résultats obtenus confirment la pertinence de cette stratégie. Les niveaux de satisfaction des stagiaires et des entreprises partenaires, les taux de réussite aux formations, le développement de nouveaux projets ainsi que la progression de notre activité illustrent la confiance accordée à IFFCOM et la reconnaissance de son expertise.



L'année a également été marquée par une accélération de notre démarche d'innovation. L'intégration progressive de la réalité virtuelle, de l'intelligence artificielle, des outils numériques et des nouvelles approches pédagogiques ouvre de nouvelles perspectives pour accompagner les apprenants dans l'acquisition de compétences toujours plus opérationnelles.



NOTRE MISSION ET NOS AMBITIONS

Au-delà des résultats de l'exercice, IFFCOM affirme sa volonté de contribuer activement aux grandes transitions qui transforment notre société.

Les enjeux liés à la performance énergétique, aux énergies renouvelables, aux infrastructures numériques, aux Data Centers, à la maintenance des équipements techniques et à la digitalisation des métiers nécessitent des professionnels hautement qualifiés. Former ces compétences constitue aujourd'hui l'une des principales missions de notre organisme.

Notre ambition dépasse la simple transmission de savoirs techniques. Nous souhaitons accompagner chaque apprenant dans la construction de son parcours professionnel, favoriser son employabilité et contribuer durablement au développement des compétences des entreprises et des territoires.



IFFCOM poursuivra son développement avec la même exigence de qualité, la même capacité d'innovation et la même volonté d'accompagner les évolutions du monde professionnel.

Notre feuille de route est claire : continuer à innover, investir, développer de nouvelles compétences, renforcer nos partenariats et préparer les professionnels qui construiront les infrastructures, les bâtiments, les systèmes énergétiques et les technologies de demain.

Parce que former aujourd'hui, c'est construire l'avenir, IFFCOM continuera à placer l'excellence pédagogique, l'innovation et l'humain au cœur de son projet de développement.



PERSPECTIVES ET HORIZON 2026

Les perspectives pour les prochaines années sont particulièrement prometteuses. Le développement de nouvelles filières de formation, le renforcement de nos collaborations avec les entreprises, les OPCO, France Travail et les collectivités, ainsi que l'ouverture de nouveaux partenariats à l'international permettront de consolider le positionnement d'IFFCOM comme acteur de référence de la formation professionnelle.

L'année 2027 marquera une nouvelle étape avec le développement de formations dans les métiers des Data Centers, de l'intelligence artificielle, des automatismes, de la transition énergétique et des infrastructures techniques critiques. Les investissements programmés dans les plateaux techniques, les équipements pédagogiques et les technologies immersives traduisent notre volonté d'anticiper les besoins des entreprises et de préparer les compétences de demain.



REMERCIEMENTS

Ces réussites n'auraient pas été possibles sans l'implication de l'ensemble des acteurs qui contribuent quotidiennement à la vie de notre organisme. Nous tenons à remercier chaleureusement :

- nos collaborateurs administratifs et pédagogiques, dont le professionnalisme garantit la qualité de nos prestations ;
- nos formateurs, pour leur expertise, leur disponibilité et leur engagement auprès des apprenants ;
- nos entreprises partenaires, qui nous accordent leur confiance et participent activement à la construction de nos parcours de formation ;
- les OPCO, France Travail, les collectivités territoriales et les institutions qui accompagnent le développement de nos actions ;
- l'ensemble de nos stagiaires, qui sont au cœur de notre mission et dont la réussite constitue notre plus belle récompense.



Au nom de la Présidente, Madame Nadia SOUAK, et de l'ensemble des équipes d'IFFCOM, nous remercions sincèrement tous les partenaires, entreprises, financeurs, collectivités, institutions, formateurs et apprenants qui contribuent chaque jour à faire d'IFFCOM un acteur reconnu de la formation professionnelle.



Ensemble, nous poursuivrons notre engagement pour développer les compétences, favoriser l'emploi, accompagner les transitions technologiques et énergétiques et préparer les talents qui feront les métiers de demain.



RAPPORT D'ACTIVITÉ 2025

IFFCOM



Ce rapport témoigne de l'engagement d'IFFCOM en faveur de la formation professionnelle, de l'innovation pédagogique et du développement des compétences.

Former aujourd'hui les compétences de demain.

Institut Français de Formation en Communication Management et Commerce