

PREVENTION ET SECURITE

Evacuation Incendie

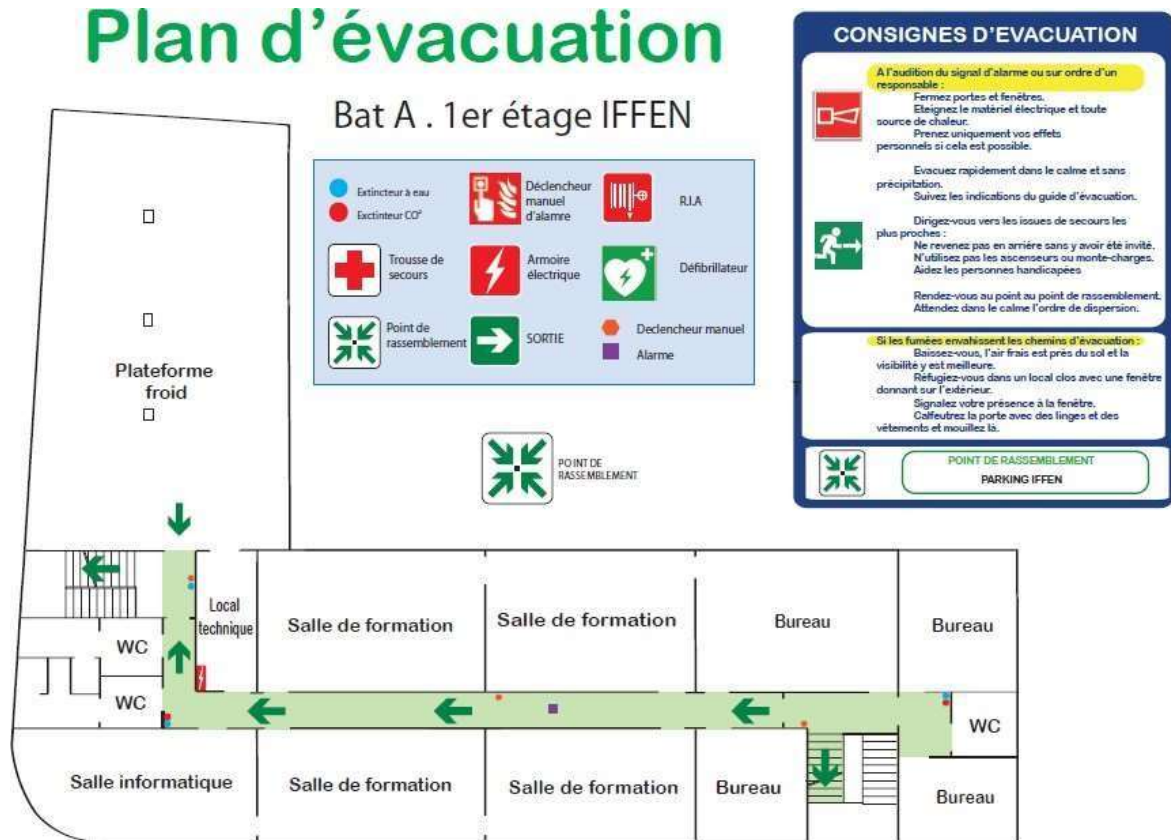


Figure 1: Bat A. 1er étage

Rédigé par	Validé par	Date de validité	Version
Responsable Administratif	Direction Générale	31/01/2026	V3

Plan d'évacuation

Bat A . 2eme étage IFFEN



CONSIGNES D'EVACUATION

A l'audition du signal d'alarme ou sur ordre d'un responsable :

- Fermez portes et fenêtres. Eteignez le matériel électrique et toute source de chaleur. Prenez uniquement vos effets personnels si cela est possible.
- Evacuez rapidement dans le calme et sans précipitation. Suivez les indications du guide d'évacuation.
- Dirigez-vous vers les issues de secours les plus proches : Ne revenez pas en arrière sans y avoir été invité. N'utilisez pas les ascenseurs ou monte-charges. Aidez les personnes handicapées.
- Rendez-vous au point au point de rassemblement. Attendez dans le calme l'ordre de dispersion.

Si les fumées envahissent les chemins d'évacuation :

- Baissez-vous, l'air frais est près du sol et la visibilité y est meilleure.
- Refugiez-vous dans un local clos avec une fenêtre donnant sur l'extérieur. Signalez votre présence à la fenêtre. Couvrez la porte avec des linges et des vêtements et mouillez-les.

POINT DE RASSEMBLEMENT
PARKING IFFEN

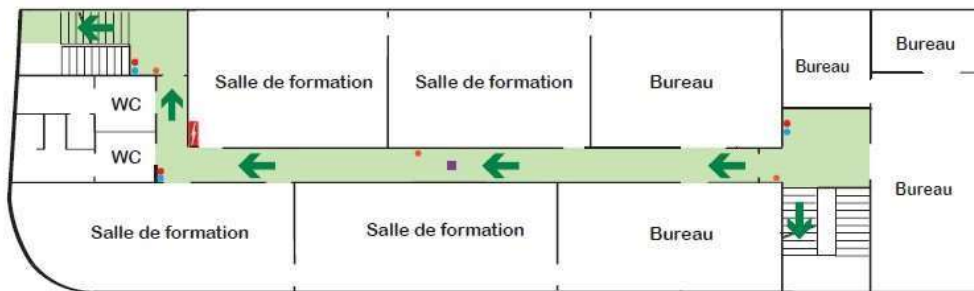
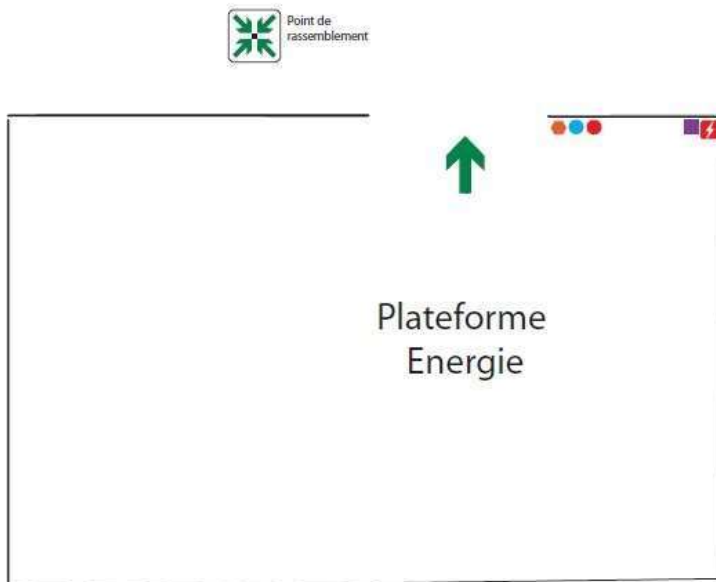


Figure 2: Bat A 2ème étage

Plan d'évacuation

Plateforme énergie



CONSIGNES D'EVACUATION

A l'audition du signal d'alarme ou sur ordre d'un responsable :

- Fermez portes et fenêtres. Eteignez le matériel électrique et toute source de chaleur. Prenez uniquement vos effets personnels si cela est possible.
- Evacuez rapidement dans le calme et sans précipitation. Suivez les indications du guide d'évacuation.
- Dirigez-vous vers les issues de secours les plus proches : Ne revenez pas en arrière sans y avoir été invité. N'utilisez pas les ascenseurs ou monte-charges. Aidez les personnes handicapées.
- Rendez-vous au point au point de rassemblement. Attendez dans le calme l'ordre de dispersion.

Si les fumées envahissent les chemins d'évacuation :

- Baissez-vous, l'air frais est près du sol et la visibilité y est meilleure.
- Refugiez-vous dans un local clos avec une fenêtre donnant sur l'extérieur. Signalez votre présence à la fenêtre. Couvrez la porte avec des linges et des vêtements et mouillez-les.

POINT DE RASSEMBLEMENT
PARKING IFFEN



Rédigé par	Validé par	Date de validité	Version
Responsable Administratif	Direction Générale	31/01/2026	V3

Figure 3: Plateforme Énergie

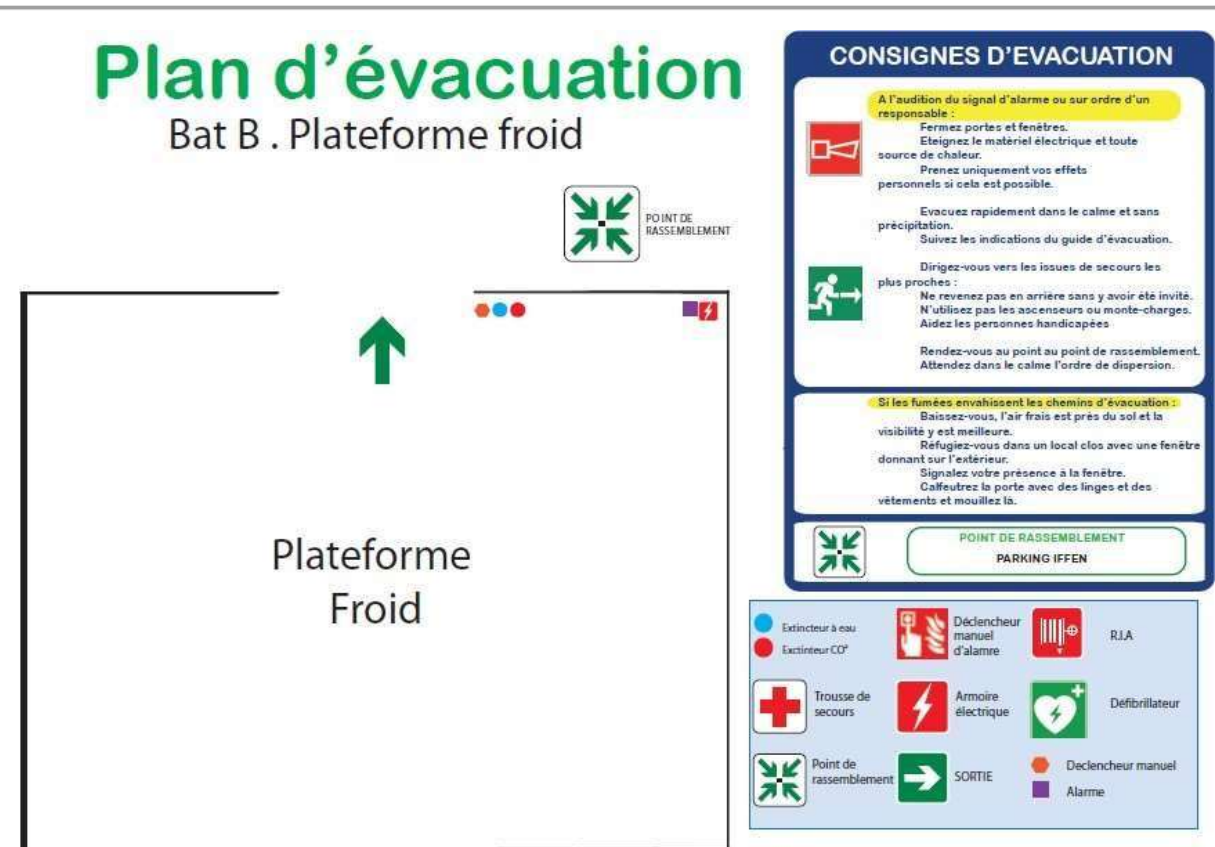


Figure 4: Plateforme Froid

Rédigé par	Validé par	Date de validité	Version
Responsable Administratif	Direction Générale	31/01/2026	V3

Plan d'évacuation

Bat F . Rdc



CONSIGNES D'EVACUATION

A l'audition du signal d'alarme ou sur ordre d'un responsable :

- Fermez portes et fenêtres.
- Eteignez le matériel électrique et toute source de chaleur.
- Prenez uniquement vos effets personnels si cela est possible.


Evacuez rapidement dans le calme et sans précipitation.

- Suivez les indications du guide d'évacuation.
- Dirigez-vous vers les issues de secours les plus proches :
- Ne revenez pas en arrière sans y avoir été invité.
- N'utilisez pas les ascenseurs ou monte-charges.
- Aidez les personnes handicapées

Rendez-vous au point au point de rassemblement. Attendez dans le calme l'ordre de dispersion.

Si les fumées envahissent les chemins d'évacuation :

- Baissez-vous, l'air frais est près du sol et la visibilité y est meilleure.
- Refugiez-vous dans un local clos avec une fenêtre donnant sur l'extérieur.
- Signalez votre présence à la fenêtre.
- Calfeutrez la porte avec des linges et des vêtements et mouillez la.


POINT DE RASSEMBLEMENT
PARKING IFFEN

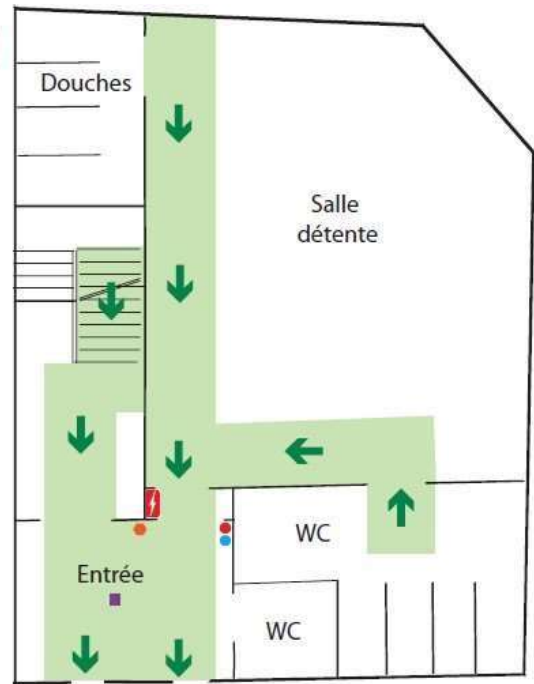


Figure 5: Salle de détente

Rédigé par	Validé par	Date de validité	Version
Responsable Administratif	Direction Générale	31/01/2026	V3